



STONE

Ardenas 
outdoor



ESPAÑOL

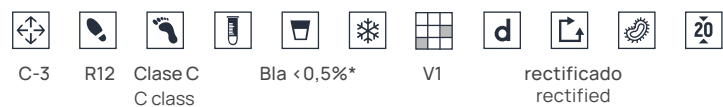


ENGLISH



FRANÇAIS

Ardenas 20 serie outdoors



acabados. finishes

gris] 1 Base 20 · 60x120x2 cm espesorado - C-3 / R12+C



Marfil

Cromo

Gris

Antracita



60x120x2 cm*
23.6" x 47.2"

20 mm espesorado - 2 cm outdoor
C-3 R12 C Class

*Bla / Gres Porcelánico · Porcelain Stoneware · Grès Porcelainé · Керамогранит



Ardenas 20 outdoors



gris]

- 1 Base 20 · 60x120x2 cm espesorado - C-3 / R12+C
- 2 Peldaño ML · 33x33x4 cm - C-3 / R12+C

- 3 Cartabón ML · 33x33x4 cm - C-3 / R12+C
- 4 Base · 60x120 cm - C-3 / R12+C

- 5 Base · 60x120 cm - C-1 / R9



Ardenas 20 serie

Ventajas.

Advantages. Avantages. Преимущества.



Fácil instalación

Easy installation · Installation facile · Простая установка



Fácil limpieza

Easy to clean · Nettoyage facile · Легкая очистка



Antideslizante CLASE 3 - R 12/C

CLASS 3-R12 /C anti-slip properties · Antidérapant
CLASSE 3 - R12/C ·
Коэффициент противоскольжения 3-R12/C



Resistente al musgo y hongos

Resistant to mould and fungus · Résistant aux mousses
et aux champignons · Устойчивость к мхам и грибкам



Bajo coste de mantenimiento

Low maintenance cost · Faible coût d'entretien ·
Низкая стоимость обслуживания



Resistente a las manchas

Stain resistant · Résistant aux taches ·
Устойчивость к пятнам



Resistente a los cambios de temperatura

Resistant to temperature variations ·
Résistant aux changements de température ·
Устойчивость к изменениям температуры



Fácil sustitución de piezas

Easy parts replacement · Remplacement facile des pièces ·
Простая замена деталей



Resistente al rayado

Scratch resistant · Résistant aux rayures ·
Устойчивость к царапинам



Inalterable a la luz solar

Unalterable to sunlight · Inaltérable au soleil ·
Не поддается воздействию солнечного света



Resistente a las heladas

Frost resistant · Résistant au gel · Морозостойкость



Resistente a las sales, ácidos y químicos

Resistant to salts, acids and chemicals · Résistant aux
sels, aux acides et aux produits chimiques ·
Устойчивость к воздействию солей, кислот и химикатов



Respetuoso con el medioambiente

Environmentally friendly · Respect de l'environnement ·
Экологически чистый



No necesita sellado

No sealing required · Pas d'étanchéité requise ·
Уплотнение не требуется

Usos.

Uses. Utilisations. Используется.

Ámbito residencial

Residential sector · Secteur résidentiel · Жилой сектор



Jardines y patios

Gardens and courtyards · Jardins et cours ·
Сады и внутренние дворы



Terrazas

Terraces · Terrasses · Террасы



Piscinas

Swimming pools · Piscines · Плавательные бассейны



Escaleras

Stairs · Escaliers · Лестницы

Ámbito público

Public sector · Secteur public · Публичная сфера



Áreas públicas exteriores

Outdoor public areas · Espaces publics extérieurs ·
Открытые общественные зоны



Restaurantes exteriores

Outdoor restaurants · Restaurants en plein air ·
Рестораны на открытом воздухе



Bares y establecimientos de playa

Bars and beach establishments · Bars et établissements de
plage · Бары и пляжные заведения



Piscinas públicas

Public swimming pools · Piscines publiques ·
Общественные плавательные бассейны



Características técnicas.

Technical data. Caractéristiques techniques. Технические характеристики.

NORMA TEST STANDARD СТАНДАРТ	DESCRIPCIÓN DESCRIPTION DESCRIPTION ОПИСАНИЕ	REQUISITOS STANDARDS EXIGENCES РЕКВИЗИТЫ	VALOR MEDIO AVERAGE VALUE VALEUR MOYENNE СРЕДНЯЯ СТОИМОСТЬ
ISO 10545-2	Dimensiones / Sizes / Dimensions / Размеры		
	Longitud y anchura / Length and width / Longueur et largeur / Длина и ширина	± 0,6% ± 2 mm	garantizado guaranteed garanti Гарантированно
	Espesor / Thickness / Épaisseur / Толщина	± 5,0% ± 0,5 mm	
	Rectitud de los lados / Straightness of sides / Rectitude des côtés / Прямызна сторон	± 0,5% ± 1,5 mm	
	Ortogonalidad / Rectangularity / Orthogonalité / Ортогональность	± 0,5% ± 2 mm	
Planaridad / Surface Flatness / Planarité / Планарность	± 0,5% ± 2 mm		
ISO 10545-3	Absorción de agua / Water absorption / Absorption d'eau / Водопоглощение	< 0,5 %	< 0,5 %
ISO 10545-4	Fuerza de rotura / Breaking strength / Résistance à la rupture / Прочность на отрыв	≥ 11.000 N	≥ 11.000 N
ISO 10545-4	Resistencia a la flexión / Modulus of rupture / Résistance à la flexion / Сопротивление на изгиб	≥ 35 N/mm ²	> 35 N/mm ²
ISO 10545-7	Resistencia a la abrasión (pei) / Deep abrasion resistance / Résistance à l'abrasion / Стойкость к истиранию поверхности	1-5	4 marfil/cromo/gris 2 antracita
ISO 10545-9	Resistencia al choque térmico / Thermal shock resistance / Résistant aux variation thermiques / Стойкость к тепловым перепадам	exigida required nécessaire требуется	garantizado guaranteed garanti Гарантированно
ISO 10545-12	Resistencia a la helada / Frost resistance / Résistance au gel / морозостойкость	exigida required nécessaire требуется	garantizado guaranteed garanti Гарантированно
ISO 10545-13	Resistencia a los agentes químicos / Chemical resistance / Résistance aux produits chimiques / Стойкость к воздействию химикатов	mínimo B minimum B минимум B	A-LA-HA
ISO 10545-14	Resistencia a las manchas / Stain resistance / Résistance aux taches / Устойчивость к образованию пятен	mínimo clase 3 minimum class3 classe 3 minimum минимум класс 3	clase 5 class 5 classe 5 класс 5
EN 16165 Anexo C	Resistencia al deslizamiento (péndulo.) / Anti-slip resistance (pendulum) / Résistance au glissement (pendulum) / Сопротивление скольжению (маятник)	Exigida C.T.E. C.T.E. required C.T.E. obligatoire Требуется C.T.E.	CLASE 3 CLASS 3 CLASSE 3 КЛАСС 3
EN 16165 Anexo B	Resistencia al deslizamiento (rampa pie calzado) / Anti-slip resistance (ramp) / Résistance au glissement (pied chaussé) / Сопротивление скольжению (если ходит обувью)	-	R12
EN 16165 Anexo A	Resistencia al deslizamiento (rampa pie descalzo) / Anti-slip resistance (bare foot) / Résistance au glissement (pied nu) / Сопротивление скольжению (босые ноги)	-	CLASE C C Class CLASSE C КЛАСС C

Sistemas de colocación.

Installation systems. Systèmes de positionnement. Системы установки.

Colocación sobre grava o arena

Laying on gravel or sand · Pose sur du gravier ou du sable · Укладка на гравий или песок



Colocación sobre plots

Installation on plots · Placement sur plots · Размещение на участках



Colocación sobre césped

Laying on grass · Couché sur l'herbe · Лежать на траве



Colocación tradicional

Thin set installation · Placement traditionnel · Традиционное размещение



Ardenas outdoors+pools

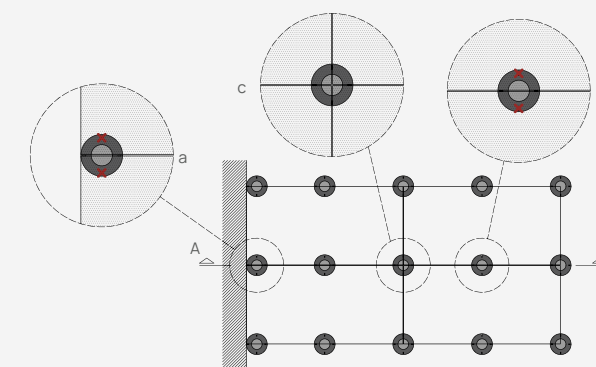


cromo  Base 20 · 60x120x2 cm - espesorado - C-3 / R12+C

 Borde skimmer · 45x75x3 cm - C-3 / R12+C



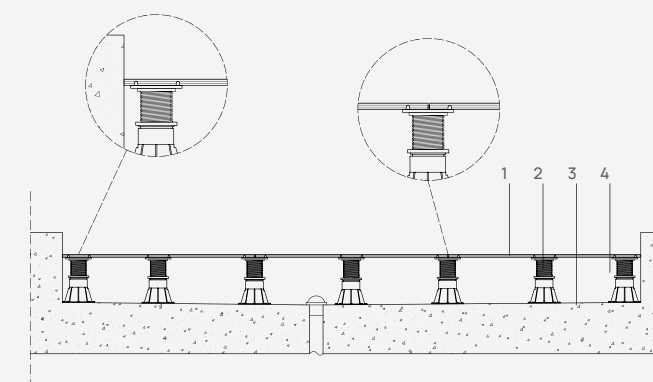
Colocación en perímetros. Placement on perimeters · Placement sur les périmètres · Размещение по периметру



a-b. Corte 2 pestañas separadas. Cut 2 separate tabs · Coupez 2 onglets séparés · Вырежьте 2 отдельные вкладки

c. Sin corte de pestañas separadas. No cutting of separate eyelashes · Pas de coupe de cils séparés · Без подстригания отдельных ресниц

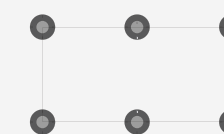
Sección vertical tipo A-A'. Vertical section type A-A' · Section verticale de type A-A' · Тип вертикальной секции A-A'



1. Baldosa cerámica 120x60 cm. Ceramic tile 120x60 cm · Carreau de céramique 120x60 cm · Керамическая плитка 120x60 см
2. Estructura elevada. PLOTS regulables. Elevated structure. adjustable plots · Ouvrage surélevé, parcelles ajustables · Эстакадная конструкция. Регулируемые участки
3. Formación de pendientes. Slope formation · Formation de pente · формирование склона
4. Cámara de aire. Air chamber · Chambre à air · Воздушная камера

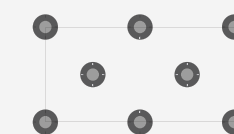
Posición de plots. Plot position · Position du tracé · Позиция участка

Uso privado. Private use · Usage privé/Частное использование



60x120 cm

Uso público. Public use · Usage public/Общественное использование



60x120 cm