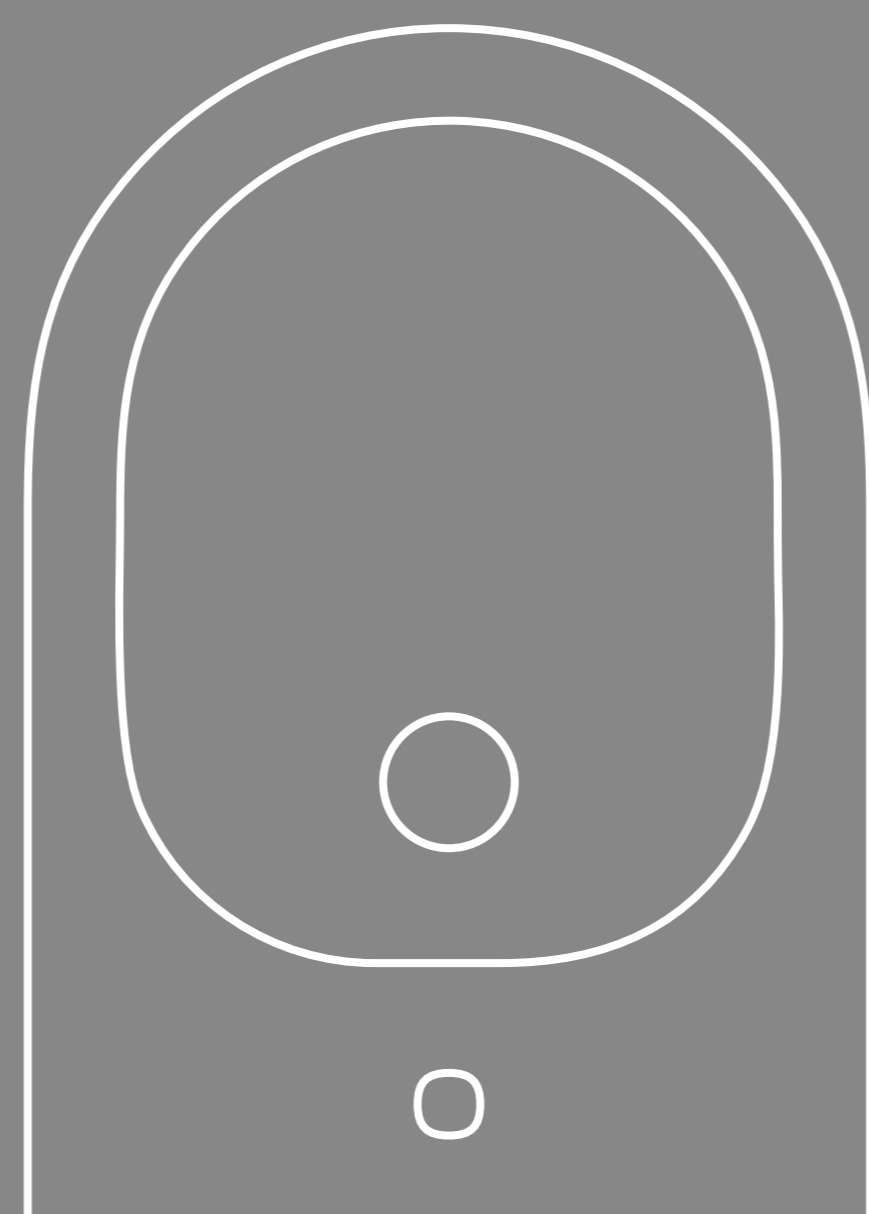
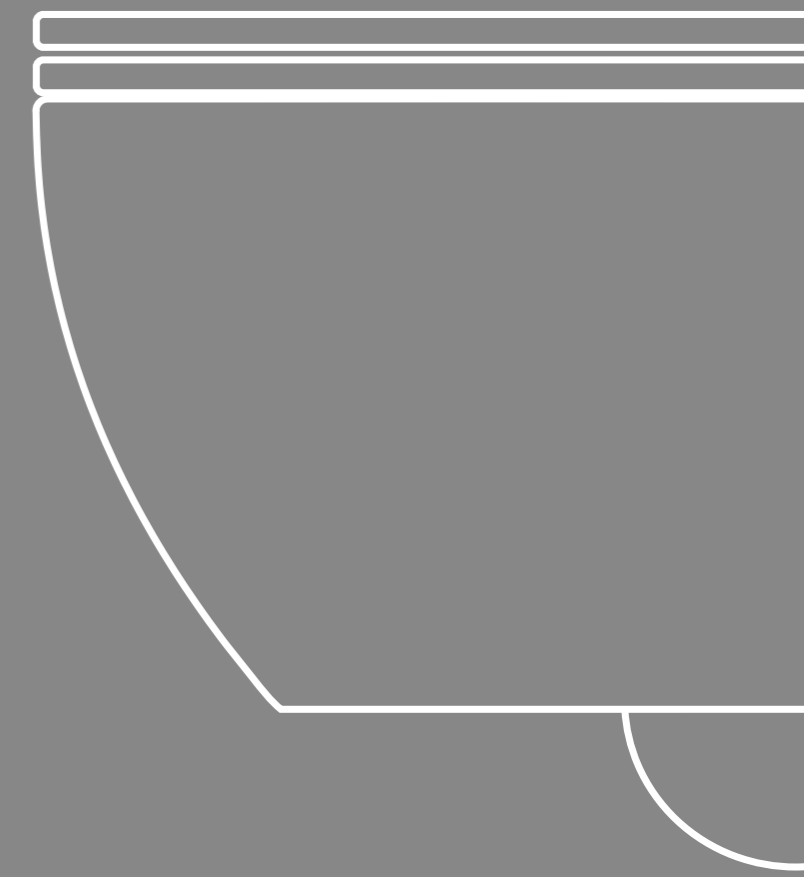
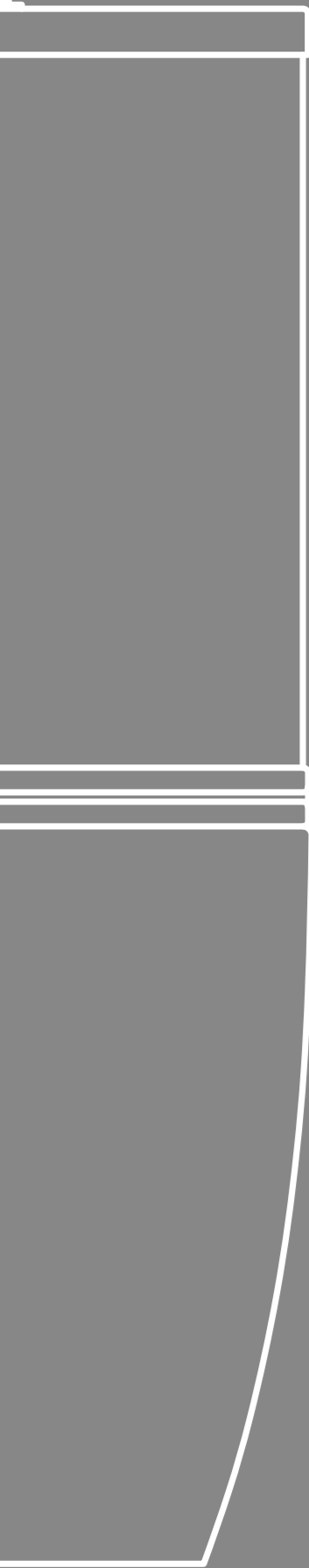


Like



GSG
CERAMIC DESIGN

GSG Ceramic Design srl
Via Brunelleschi 27 - 01033 - Civita Castellana (VT) - Italy
Tel +39 0761 515258 - 516194
www.ceramicagsg.it - info@ceramicagsg.it

GSG
CERAMIC DESIGN

Studio Tecnico: GSG ceramic design
Print: Telligraf



www.ceramicagsg.it



www.ceramicagsg.it



L'Azienda

Company Profile

GSG Ceramic Design è un'azienda italiana, che dal 1977 realizza ceramica sanitaria di altissima qualità e design, combinando l'arte della tradizione ceramica alle nuove tecnologie.

Grazie ad un processo di innovazione continua e una costante ricerca estetica, GSG Ceramic Design è riconosciuta a livello internazionale come sinonimo di qualità assoluta.

Offriamo un'ampia gamma di prodotti, con differenti forme e concepts, in 16 diversi colori, con un perfetto mix di estetica, qualità, funzionalità, personalizzazione e attenzione all'ambiente in cui viviamo.

La sostenibilità ambientale è nel dna dell'azienda: ogni WC è dotato di un coprivaso 100% sostenibile e sistemi di scarico che garantiscono un notevole risparmio idrico.

Un prodotto GSG Ceramic Design offre sempre un valore oltre la funzione.

GSG Ceramic Design is an Italian company that has been producing sanitary ceramics of the highest quality and design since 1977, combining the art of ceramic tradition with new technologies.

Thanks to a process of continuous innovation and constant aesthetic research, GSG Ceramic Design is recognized internationally as synonymous with absolute quality.

We offer a wide range of products, with different shapes and concepts, in 16 different colors, with a perfect mix of aesthetics, quality, functionality, customization and attention to the environment in which we live.

Environmental sustainability is in the company's DNA: each toilet is equipped with a 100% sustainable toilet seat and drainage systems that guarantee significant water savings.

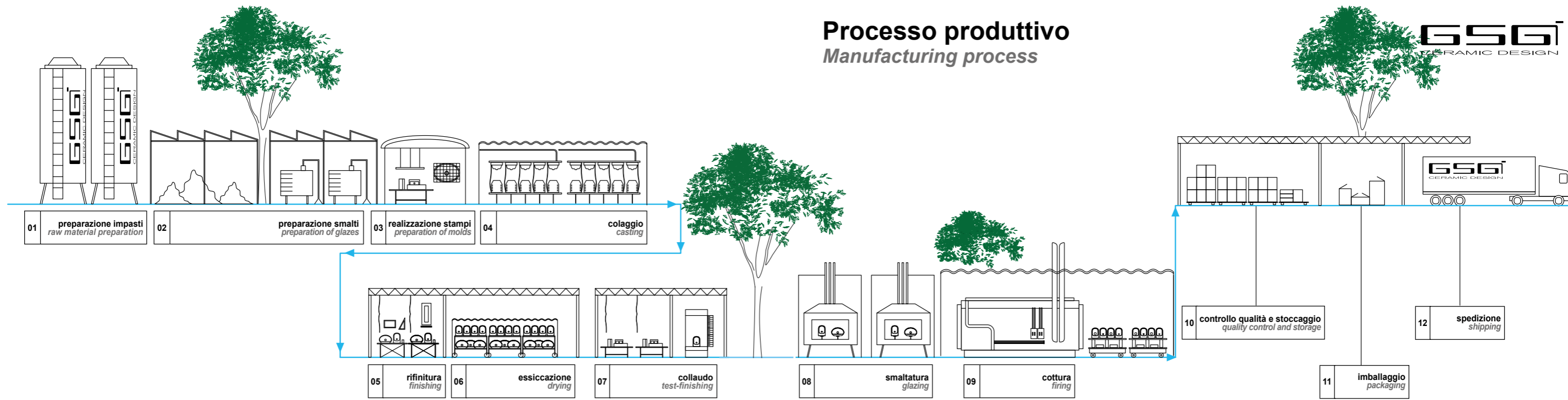
A GSG Ceramic Design product always offers value beyond function.

GSGi
CERAMIC DESIGN

Processo produttivo

Manufacturing process

GSG
CERAMIC DESIGN

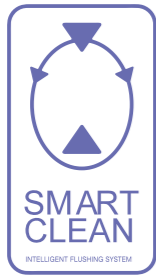


01	02	03	04	05	06	07	08	09	10	11	12
preparazione impasti <i>raw material preparation</i>	preparazione smalti <i>preparation of glazes</i>	realizzazione stampi <i>preparation of molds</i>	colaggio <i>casting</i>	rifinitura <i>finishing</i>	essiccazione <i>drying</i>	collaudo <i>test-finishing</i>	smaltatura <i>glazing</i>	cottura <i>firing</i>	controllo qualità e stoccaggio <i>quality control and storage</i>	imballaggio <i>packaging</i>	spedizione <i>shipping</i>
<p>L'utilizzo di materie prime di primaria qualità, permettono di ottenere gli impasti comunemente usati per la ceramica sanitaria: Vetro China, ottenuta con l'utilizzo di alte percentuali di caolino e quarzo, che la rendono più pura e fine e Fire Clay, ottenuto utilizzando meno caolino e più materiali inerti.</p> <p>The use of finest quality raw materials, permits us to use fewer inert materials: Vitreous China is made with high percentages of kaolin and quartz, making it purer and finer. Fire Clay, is obtained using less kaolin and more inert materials.</p>	<p>L'alta qualità degli smalti adoperati è garantita dai continui tests a cui vengono sottoposti, per esprimere al meglio la corretta sintonia con il supporto ceramico, l'adeguata corrispondenza della tonalità di colore e le caratteristiche di resistenza che le normative impongono.</p> <p>The high quality of glazes used is always being tested continually giving a correct harmony for the ceramic production, a guarantee of colour tones and resistance that international standards require.</p>	<p>GSG Ceramic Design utilizza solo gesso di altissima qualità per la realizzazione dei suoi stampi. Il gesso permette, mediante il principio di assorbimento d'acqua, di creare le condizioni affinché il prodotto, nella sua prima fase di lavorazione, possa essere facilmente isolato.</p> <p>GSG Ceramic Design uses only the highest quality plaster for the construction of its molds. Plaster allows, by means of the principle of water absorption, to create the conditions so that the product, in its first stage of processing, it can be easily isolated.</p>	<p>Gli impasti precedentemente preparati, Vetro China o Fire Clay, vengono iniettati, manualmente o con l'ausilio di appositi macchinari, all'interno degli stampi in gesso mediante i quali, per mezzo del principio di assorbimento d'acqua, si ottiene il prodotto prefinito avente il giusto spessore della materia.</p> <p>Vitreous China or Fire Clay previously prepared, are injected, manually or with the aid of suitable machinery, to the interior of plaster molds, by means of the principle of water absorption, the product is obtained prefinished and having the right thickness of the material.</p>	<p>La prima fase di rifinitura è a cura di mastri esperti che, manualmente, rimuovono ogni imperfezione dovuta ad esempio ad impasto eccedente nelle giunture tra i pezzi dello stampo o ad altre cause nel processo di modellazione. Eventuali articoli non idonei agli alti standard GSG saranno rimossi dalla produzione e riutilizzati come materiale da reimasto.</p> <p>The first stage of finishing is curated by expert masters that, manually, remove all imperfections due for example to excess dough in the joints between the pieces of the mold or other causes in the modeling process. Any items not suitable to the GSG high standards will be removed from production and reused as material for re-mix.</p>	<p>Per ridurre in modo importante il processo di asciugatura dei prodotti senza tuttavia comprometterne l'integrità cioè senza provocare fessurazioni, essi vengono trasportati in un essiccatoio automatico dove viene forzata in modo controllato una rapida e significativa perdita d'acqua e quindi di peso.</p> <p>To drastically reduce the drying process of the products without compromising their integrity that is, without causing cracks, they are transported in an automatic dryer where it is forced in a controlled manner a rapid and significant loss of water and therefore weight.</p>	<p>I prodotti vengono sottoposti ad una ulteriore fase di rifinitura, sempre manuale, ancora più attenta e approfondita, al fine di ottenere prodotti privi di imperfezioni.</p> <p>Any item it's subjected to a further step of finishing, always manual, even more careful and thorough, in order to obtain products free of imperfections.</p>	<p>La smaltatura, effettuata manualmente da mastri smaltatori, è applicata a tutte le superfici esterne ed interne di ogni articolo, evitando accuratamente che in ogni prodotto rimangano parti non smaltate.</p> <p>Glazing, hand made by master glazers, is applied to all external and internal surfaces of each item, carefully avoiding that in every product remain unglazed parts.</p>	<p>I prodotti smaltati attentamente caricati sulle strutture vengono inviati al forno per la cottura. In GSG il ciclo di cottura ha una durata di ca. 22 ore e segue un preciso programma di fasi tutte determinanti per l'ottenimento di un risultato finale ottimale. I prodotti sono pre-riscaldati, quindi portati lentamente alla temperatura di cottura che in GSG è 1250° C., quindi passano alla fase di "permanenza" ed infine al raffreddamento.</p> <p>The glazed products carefully loaded on the wagons are sent to the kiln for firing. In GSG the firing cycle has a duration of about 22 hours, following a precise schedule of all phases determinants for obtaining an optimum end result. The products are pre-heated, then slowly brought to the firing temperature which GSG is 1250 ° C., then pass to the phase of "permanence" and finally to the cooling.</p>	<p>I prodotti selezionati e corrispondenti agli standard GSG vengono stoccati nel magazzino. Prima di essere riposti per categorie, tutti i vasi, siano essi sospesi, a pavimento e monoblocco, vengono sottoposti ad ulteriore collaudo mediante test di sottovuoto, utilizzando un apposito dispositivo, per eliminare qualsiasi dubbio circa una possibile perdita d'acqua che si potrebbe manifestare durante l'uso. I prodotti sono suddivisi per serie, tipologia e colore o decorazione. Tutto il magazzino è controllato on time dal sistema di gestione per poter rispondere tempestivamente e correttamente alle richieste della clientela.</p> <p>Products selected and meeting the GSG standards are stored in warehouse.</p>	<p>Ogni articolo viene singolarmente scatoolato, posto sul pallet e avvolto da una pellicola protettiva in PVC termoretroabile.</p> <p>Each item is separately packed in a single cardboard box, placed on pallets and wrapped in protective PVC shrink film.</p>	<p>I prodotti sono tutti pallettizzati per la loro sicurezza e facilità di trasporto. GSG è in grado di caricare pallet su qualsiasi mezzo di trasporto su gomma con pianale e di predisporre containers sia di 20' che 40'.</p> <p>Products are all palletized for their safety and ease of transport. GSG is able to load pallets on any means of transport on the platform with rubber and to prepare both containers 20' to 40'.</p>

Stabilimento

Factory

Plus tecnologici per le collezioni LIKE
 Technological Plus for LIKE collections



wc bidet



saving water

Plus wc LIKE

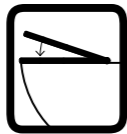
Plus tecnologici per le collezioni LIKE
 Technological Plus for LIKE collections



avvolgente
wrapover



slim



soft close



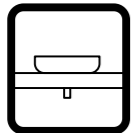
sgancio rapido
quick release



Coprivasi in versagrit
Versagrit Seat Cover

Plus coprivasi - seat cover LIKE

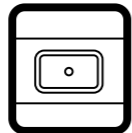
Caratteristiche lavabi
 Washbasins features



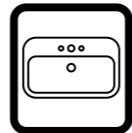
appoggio
countertop



sospeso
wall-hung



free standing



monoforo - tre fori
one hole - three holes

08

Collezione / Collection Like

42

Coprivasi
 Schede tecniche
 Seatcovers
 Technical measurements



Nuovi coprivasi in Versagrit®

La sostenibilità ambientale sarà parte integrante dell'intera offerta commerciale di GSG Ceramic Design, con l'inserimento di nuovi coprivasi in VERSAGRIT®: un materiale innovativo ottenuto con materie prime 100% naturali e con tecnologie e sistemi di lavorazione che garantiscono standard qualitativi di altissimo livello. Per questo i nuovi coprivasi avranno una GARANZIA di 3 anni, superiore a quella prevista dalle normative europee, mantenendo nel tempo i seguenti punti di forza:



- Nessun ingiallimento
- Maggiore resistenza della vernice
- Maggiore resistenza della cerniera soft close, sottoposta a test per almeno 50.000 cadute forzate.
- Maggiore resistenza agli urti
- Alti standard igienici grazie a trattamenti antibatterici

New Versagrit® seatcover

Environmental sustainability will be an integral part of the entire commercial offer of GSG Ceramic Design, with the inclusion of new toilet covers in VERSAGRIT®: an innovative material obtained with 100% natural raw materials and with technologies and processing systems that guarantee the highest quality standards level. For this reason, the new toilet seats will have a 3-year WARRANTY, higher than that required by European regulations, maintaining the following strengths over time:

- *No yellowing*
- *Greater paint resistance*
- *Greater resistance of the soft close hinge, tested for at least 50,000 forced falls*
- *Greater impact resistance*
- *High hygiene standards thanks to antibacterial treatments*



Like

Concept Like

La collezione Like, realizzata dallo studio tecnico della GSG Ceramic Design è stata concepita per assolvere ad esigenze specifiche di semplicità funzionale ed estetica. Per la pulizia delle sue morbide linee e la sua alta ergonomia la serie di Wc Like si adatta ad ogni tipo di spazio architettonico, dal più contenuto al più declinato.

La collezione si compone di:

Wc e Bidet a terra

Wc traslato e Bidet a terra da cm. 55

Wc e Bidet sospesi

Wc monoblocco con cassetta.

Lavabi da appoggio e sospesi

Tutti i Wc sono dotati di innovativi sistemi di scarico SMART CLEAN o ECO CLEAN.

The Like collection, tested and implemented by the technical office of GSG Ceramic Design has been designed to fulfill specific requirements of functional and aesthetical simplicity. The purity of its soft lines and its high ergonomics make Wc Like serie adaptable in any architectural space.

The collection consists of:

Wc and bidet back to wall

Wc. and bidet back to wall cm. 55

Wc and bidet wall-hung

Wc. monobloc with cistern.

Countertop and wall-hung washbasins

All the Wc's are equipped with innovative flushing systems named SMART CLEAN and ECO CLEAN.

Collezione Like Like collection



COD. LKWCSO - LKWCSOEC
LKWCSOXXS



COD. LKWC01 - LKWC01EC
LKWC0155



COD. LKMABL



COD. LKBISO - LKBISOXXS



COD. LKBI01 - LKBI0155



COD. LKLAVFSBF45



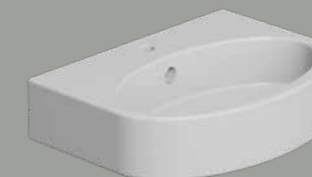
COD. LKLAVFSBF60



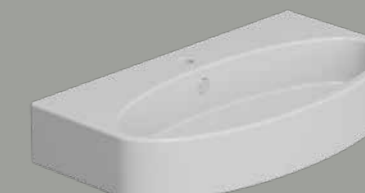
COD. LKLAVFSBF80



COD. LKLAVBW45



COD. LKLAVBW60



COD. LKLAVBW80



COD. LKCOLBW



COD. LKCOLFS

Smart clean

Sistema di scarico Smart Clean Intelligent flushing system

SMART CLEAN è il sistema di scarico realizzato da GSG Ceramic Design. Grazie alla forma della sezione del vaso, l'acqua compie un percorso rotatorio che garantisce una pulizia più efficace. Con l'eliminazione della brida l'acqua viene convogliata direttamente sull'area interessata, evitando formazioni batteriche in aree nascoste e difficilmente raggiungibili.

Il sistema SMART CLEAN è disponibile nelle versioni HIT!, CRUISE, FLUT, LIKE, BRIO, SPEED e TOUCH. La pulizia delle superfici esterne del vaso, è facilitata dal sistema a sganciamento rapido del coprivaso che avviene attraverso il pulsante di rilascio, un semplice gesto senza utensili.

Il sistema a sganciamento rapido è disponibile per le nuove collezioni HIT!, CRUISE, FLUT, LIKE, BRIO, SPEED. **ALTI STANDARD IGIENICI - FACILITA' DI PULIZIA - MAGGIORE COMFORT.**

SMART CLEAN is the flushing system made by GSG Ceramic Design. The particular form of the section of the WC makes the water flush in rotatory motion which guarantees a more effective cleaning. With the elimination of the rim, water is forced directly to the proper area, avoiding bacterial formations in hidden areas and difficult to reach.

SMART CLEAN system is available in versions HIT!, CRUISE, FLUT, LIKE, BRIO, SPEED e TOUCH.

Clean the outer surface of the vessel, it is facilitated by the quick release system seat cover which occurs through the release button, a simple gesture without tools.

The quick release system is available for the new HIT!, CRUISE, FLUT, LIKE, BRIO, SPEED collections.

HIGH STANDARD - TOILET EASY CLEANING - GREATER COMFORT.



Cod. LKWCSO - LKWCSOEC
Wc Like Sospeso
Wc wall-hung Like



Cod. LKWCSOXXS
Wc Like Sospeso
Dimensioni ridotte
Wc wall-hung Like
Small size



Cod. LKWC01
Cod. LKWC01EC
Wc Like Terra
Wc Like Back To Wall



Cod. LKWC0155
Wc Like Terra traslarto
Wc Like Back To Wall CM. 55



Eco clean

Sistema di scarico Eco Clean Eco Clean flushing system

Nasce il nuovo sistema di scarico ECO CLEAN

Un progetto innovativo, in cui il design si mette a disposizione dell'ambiente, rivoluzionando le forme a cui siamo abituati, per affrontare le fondamentali sfide del nostro tempo:

- Il risparmio idrico, garantendo migliori standard igienici con soltanto 3 litri di acqua.
- La completa silenziosità dello scarico.

ECO CLEAN è disponibile nel vaso sospeso e a terra della collezione Hit! e Like.

The new ECO CLEAN flushing system is born

An innovative project, in which design makes itself available to the environment, revolutionizing the forms we are used to, to face the fundamental challenges of our time:

- Water saving, ensuring better hygiene standards with only 3 liters of water.
- The complete silence of the flushing system.

ECO CLEAN is available in the wall-hung and floor-standing toilet of the Hit! and Like collection.



Cod. LKMBL
Wc Like Monoblocco
Wc Like Monoblock



Cod. LKCIMBL
Cassetta monoblocco Like
Cistern monoblock Like



Like

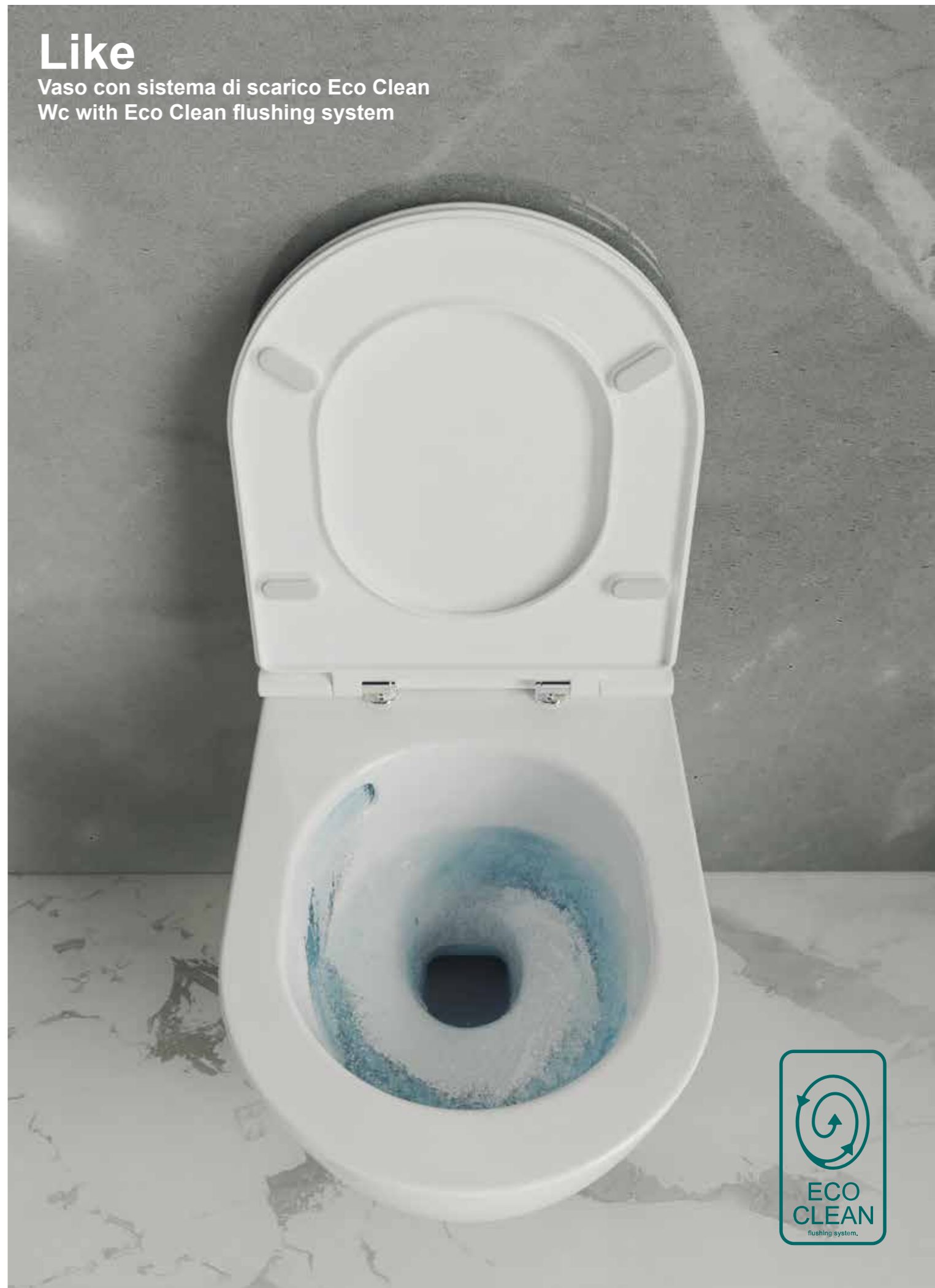
Versione sospesa
Wall - Hung





Like

Vaso con sistema di scarico Eco Clean
Wc with Eco Clean flushing system



Like

Versione sospesa XXS
Wall - Hung XXS





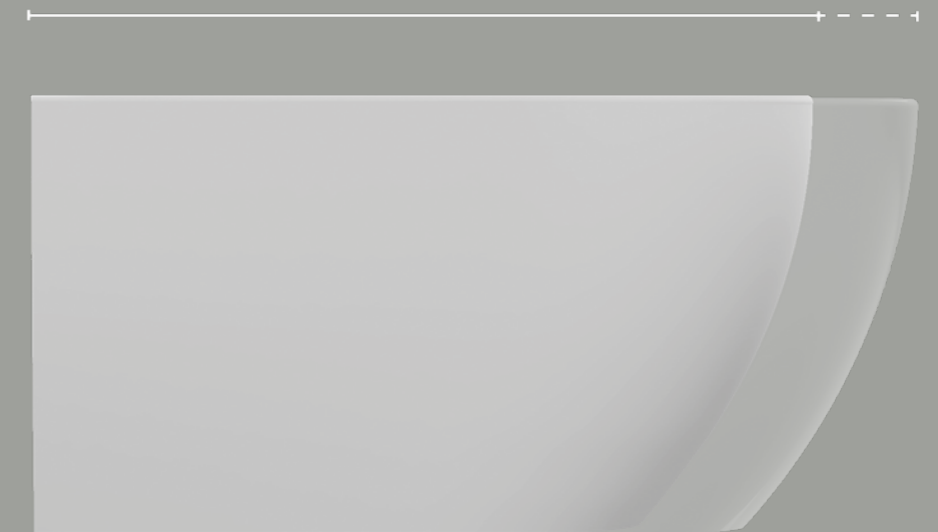
Like XXS

Vaso e Bidet sospesi di dimensioni ridotte
Small size Wc and Bidet wall-hung

48,5



48,5



Like

Versione a terra
Back to wall







Like

Versione a terra cm 55
Back to wall cm 55





Like cm 55

Vaso e Bidet a terra traslati cm 55
Wc and Bidet back to wall cm 55



Like

Versione monoblocco
Monoblock





Like

Lavabi free standing cm. 60
Free standing washbasins cm. 60





Lavabo free standing cm. 80
Free standing washbasins cm. 80

Like

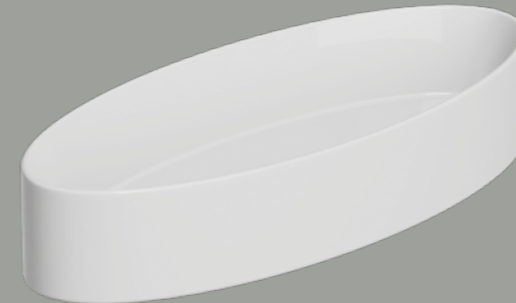
Lavabi free standing *Free standing washbasins*



Lavabo Like bordo fino cm 45
Like Washbasin thin edge cm 45
Cod. LKLAVFSBF45



Lavabo Like bordo fino cm 60
Like Washbasin thin edge cm 60
Cod. LKLAVFSBF60



Lavabo Like bordo fino cm 80
Like Washbasin thin edge cm 80
Cod. LKLAVFSBF80



Colonna per lavabi Like
installazione centrostanza
*Pedestal for free standing
washbasins Like*
Cod. LKCOLFS

Like

Lavabi Back to Wall cm. 45
Back to Wall washbasins cm. 45





Lavabo free standing cm. 60
Free standing washbasins cm. 60

Like

Lavabi da appoggio o sospesi
Countertop or wall-hung washbasins



Lavabo Like cm 45
Like washbasin cm 45
Cod. LKLAVBW45



Lavabo Like cm 60
Like washbasin cm 60
Cod. LKLAVBW60



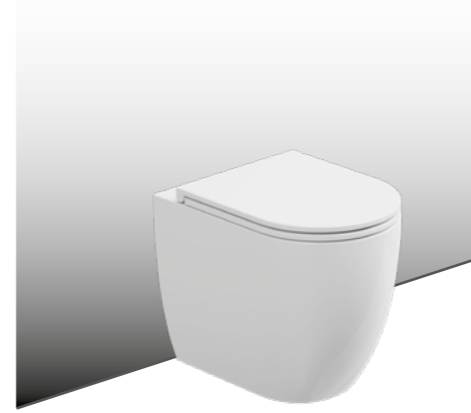
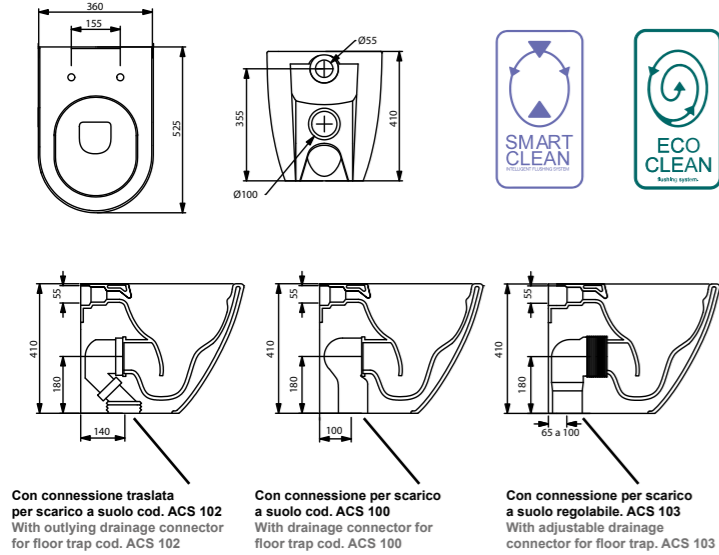
Lavabo like cm 80
Like washbasin cm 80
Cod. LKLAVBW80



Colonna per lavabi Like
installazione a parete
*Pedestal for Like washbasins
back to wall installation*
Cod. LKCOLBW

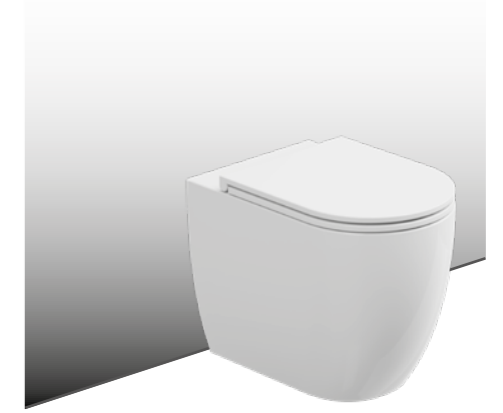
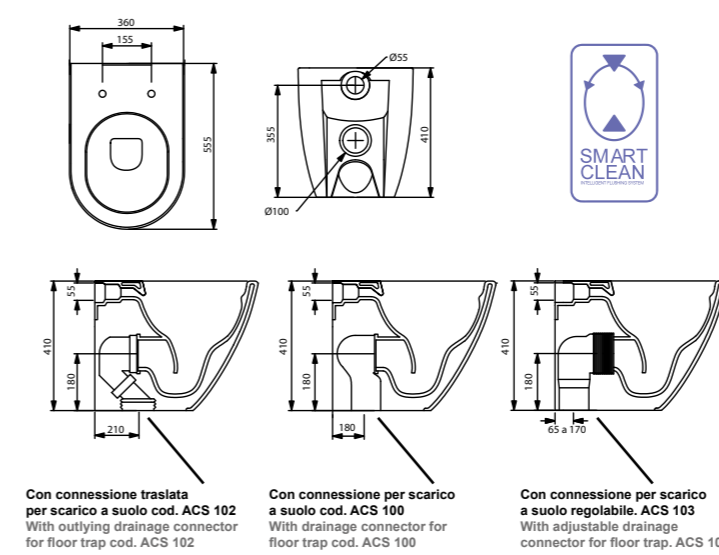
cod. LKWC01 - LKWC01EC

Vaso Like Smart Clean e Eco Clean scarico parete convertibile a pavimento mediante curva tecnica.
Wc Like Smart Clean and Eco Clean wall drain suitable for floor drain with technical elbow.



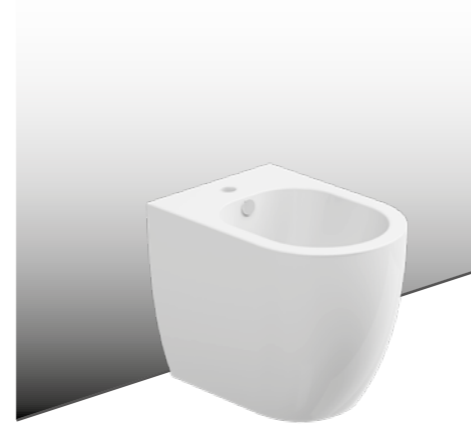
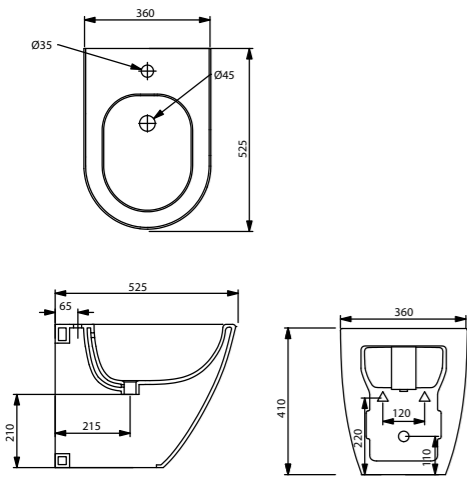
cod. LKWC0155

Vaso Like Smart Clean terra traslato
Wc Like Smart Clean back to wall CM 55



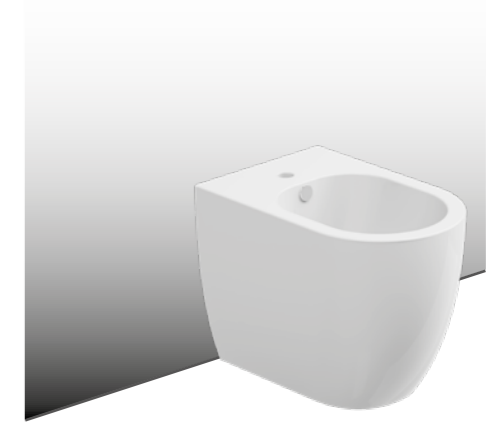
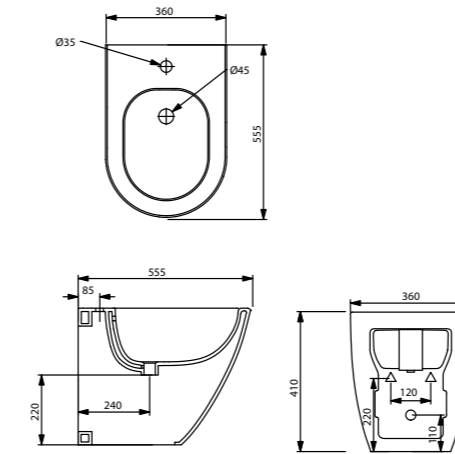
cod. LKBI01

Bidet Like monoforo (senza foro e tre fori su richiesta)
Bidet Like one hole (without hole and three holes on request)



cod. LKBI0155

Bidet Like terra traslato monoforo (senza foro su richiesta)
Bidet Like back to wall CM 55 one hole (without hole on request)

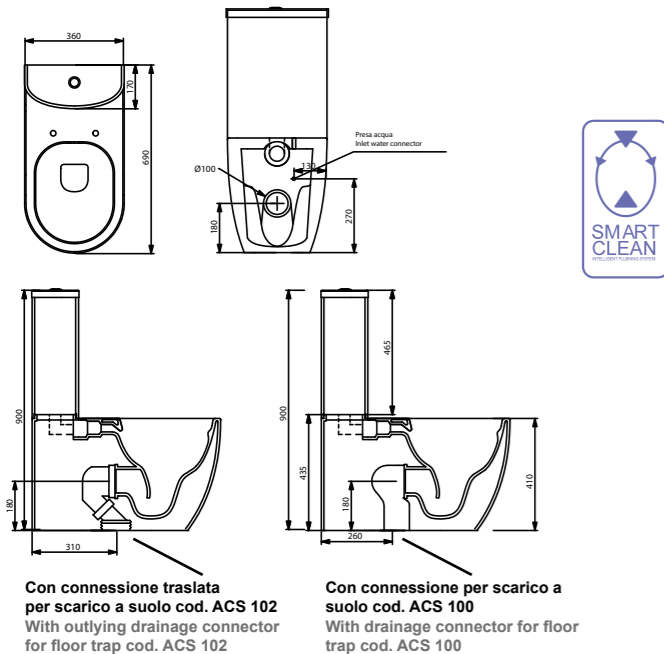


cod. LKMBL

Wc monoblocco Like Smart Clean
Wc monoblock Like Smart Clean

cod. LKCIMBL

Cassetta monoblocco Like
Cistern monoblock Like



cod. LKOPRTICRCN



cod. LKOPRSLTICR



I Coprivater per i Wc Like sono disponibili nelle versioni:
The Seatcovers Like are available in the following models:

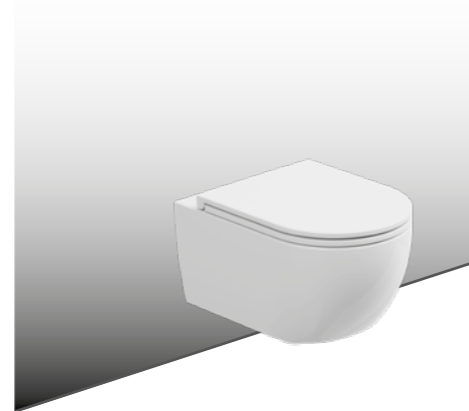
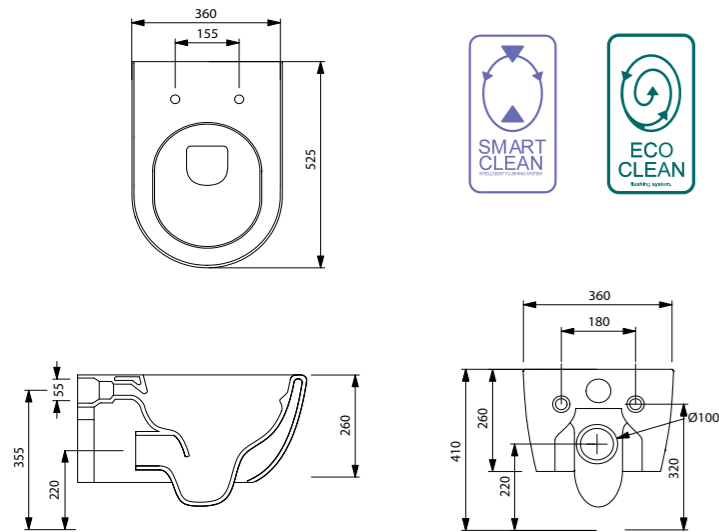
Avvolgente in termoindurente Wrapover in thermosetting **LKOPRTICRCN**

Sottile in Versagrit Slim in Versagrit **LKOPRSLTICR**

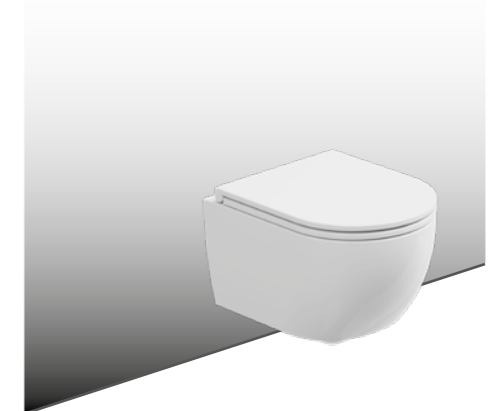
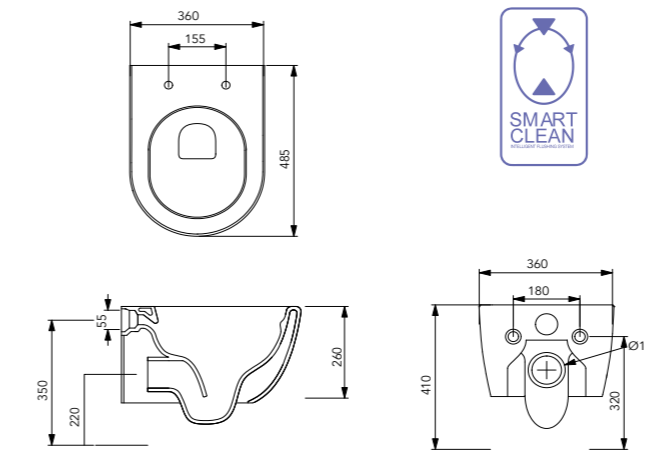
LE MISURE INDICATE POSSONO VARIARE DEL 0.6% CIRCA, PER USURA STAMPI E PER VARIAZIONI DELLE CARATTERISTICHE TECNICHE DELLE MATERIE PRIME.

THE INDICATED SIZE COULD HAVE A VARIATION OF ABOUT 0.6% DUE TO THE USURE OF MOULDS AND VARIATIONS IN THE RAW MATERIALS.

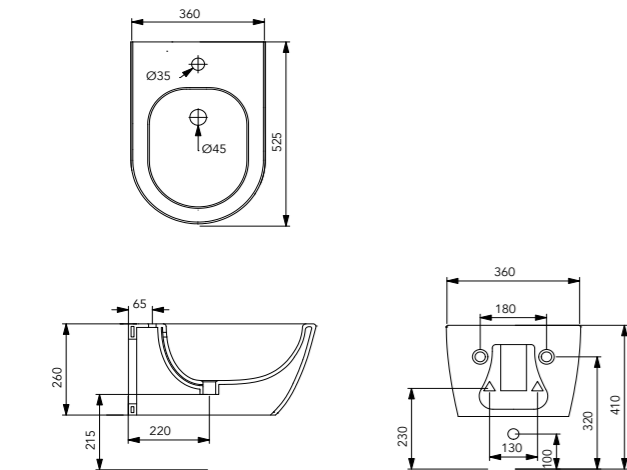
cod. LKWCSO - LKWCSOEC
Vaso Like Smart Clean e Eco Clean sospeso
Wc Like Smart Clean and Eco Clean wall-hung



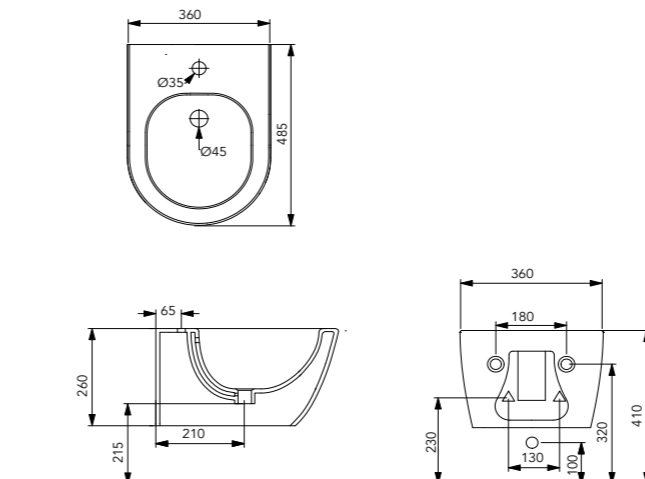
cod. LKWCSOXXS
Vaso Like XXS Smart Clean sospeso
Wc Like XXS Smart Clean wall-hung



cod. LKBISO
Bidet Like sospeso monoforo (senza foro su richiesta)
Bidet Like wall-hung one hole (without hole on request)



cod. LKBISOXXS
Bidet Like XXS sospeso monoforo (senza foro su richiesta)
Bidet Like XXS wall-hung one hole (without hole on request)



cod.
LKCOPRTICRCN



cod.
LKCOPRSLTICR



I Coprivater per i Wc Like sono disponibili nelle versioni:

The Seatcovers Like are available in the following models:

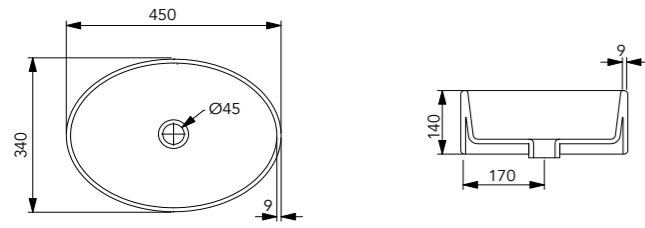
Avvolgente in termoindurente LKCOPRTICRCN
Wrapover in thermosetting

Sottile in Versagrit LKCOPRSLTICR
Slim in Versagrit

LE MISURE INDICATE POSSONO VARIARE DEL 0.6% CIRCA, PER USURA STAMPI E PER VARIAZIONI DELLE CARATTERISTICHE TECNICHE DELLE MATERIE PRIME.

THE INDICATED SIZE COULD HAVE A VARIATION OF ABOUT 0.6% DUE TO THE USURE OF MOULDS AND VARIATIONS IN THE RAW MATERIALS.

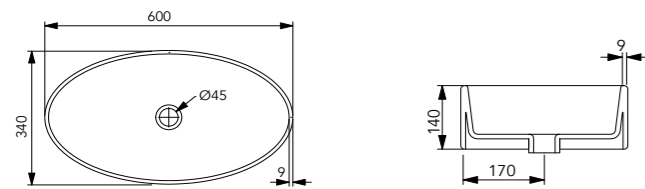
cod. LKLAVFSBF45
Lavabo Like 45 appoggio, o su colonna
Like 45 washbasin countertop or on pedestal



cod. LKLAVFSBF45



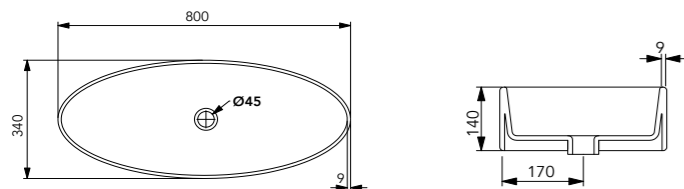
cod. LKLAVFSBF60
Lavabo Like 60 appoggio, o su colonna
Like 60 washbasin countertop or on pedestal



cod. LKLAVFSBF60



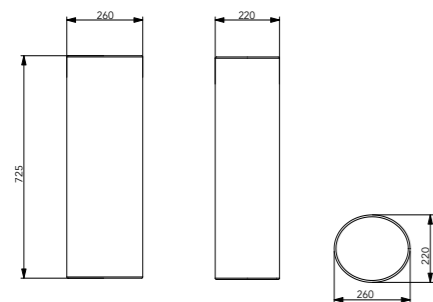
cod. LKLAVFSBF80
Lavabo Like 80 appoggio, o su colonna
Like 80 washbasin countertop or on pedestal



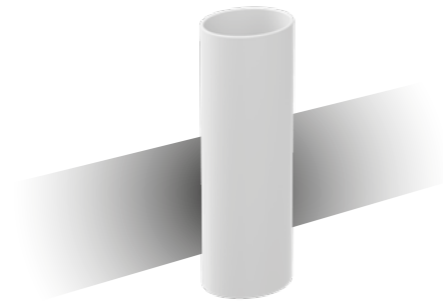
cod. LKLAVFSBF80



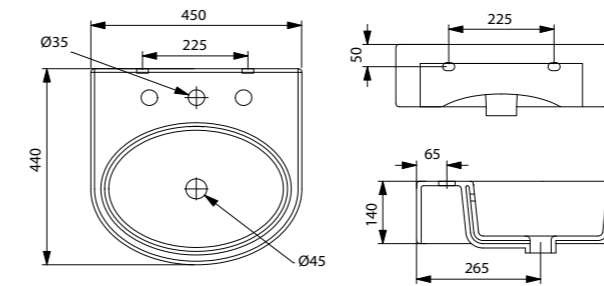
cod. LKCOLFS
Colonna per lavabi like installazione centrostanza
Pedestal for free standing washbasin Like.



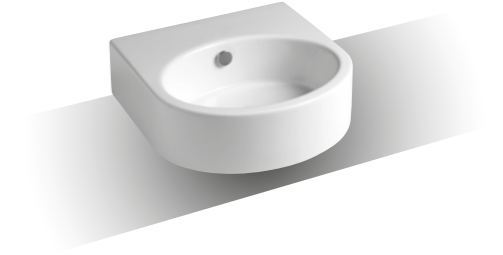
cod. LKLACOLFS



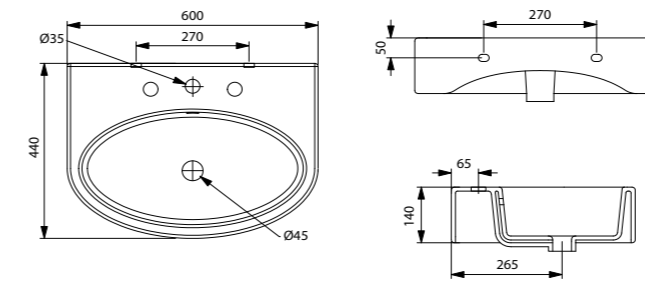
cod. LKLAVBW45
Lavabo Like monoforo 45 appoggio, sospeso o su colonna (senza foro, tre fori su richiesta)
Like 45 one hole washbasin, countertop or wall-hung or on pedestal (without hole, three holes on request)



cod. LKLAVBW45



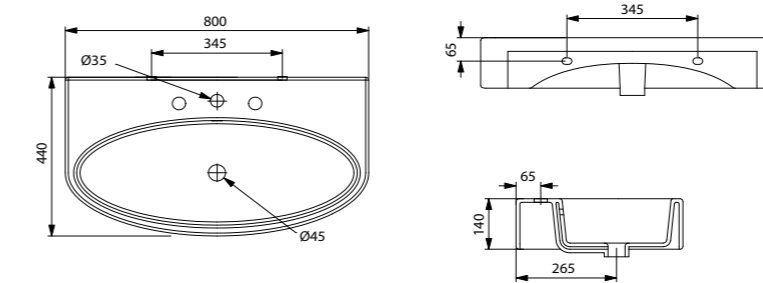
cod. LKLAVBW60
Lavabo Like monoforo 60 appoggio, sospeso o su colonna (senza foro, tre fori su richiesta)
Like 60 one hole washbasin, countertop or wall-hung or on pedestal (without hole, three holes on request)



cod. LKLAVBW60



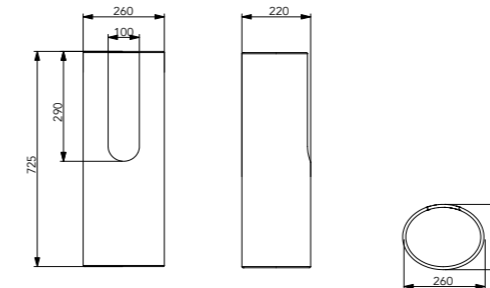
cod. LKLAVBW80
Lavabo Like monoforo 80 appoggio, sospeso o su colonna (senza foro, tre fori su richiesta)
Like 80 one hole washbasin, countertop or wall-hung or on pedestal (without hole, three holes on request)



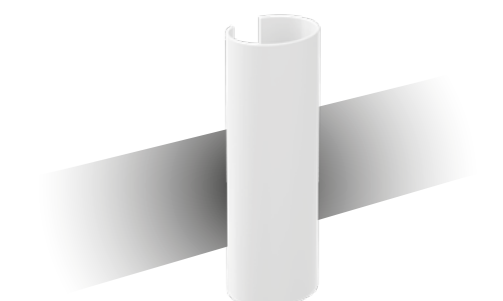
cod. LKLAVBW80



cod. LKCOLBW
Colonna per lavabi like installazione a parete
Pedestal for Like washbasin, back to wall installation.



cod. LKLACOLBW



CONDIZIONI GENERALI DI VENDITA GENERAL SALES CONDITIONS

CONSEGNA

La merce è venduta Franco nostro stabilimento.

La "GSG Ceramic Design S.r.l." si riserva la facoltà di evadere un ordine con più consegne a secondo delle effettive disponibilità di prodotto presso i propri magazzini.

La richiesta del Cliente di consegnare la merce in località diverse dalla residenza o domicilio di quest'ultimo, esonera la "GSG Ceramic Design S.r.l." da qualsiasi responsabilità, qualora al vettore non vengano contestate eventuali mancanze o rotture, al momento della consegna. Spetta al Cliente muovere contestazioni all'atto della consegna per ammanchi e/o rotture.

RESPONSABILITÀ

La ditta fornitrice, previa autorizzazione, accetterà in restituzione unicamente prodotti riconosciuti difettosi per vizi di fabbricazione ed accrediterà al Cliente l'importo della merce resa escluso il trasporto, oppure si riserverà la facoltà di sostituire i medesimi. Rimane esclusa qualsiasi altra prestazione e indennizzo o risarcimento per danni diretti o indiretti che dovessero derivare dalla posa in opera del materiale difettoso.

TERMINI DI CONSEGNA

Il termine di consegna ha valore indicativo e non impegnativo.

La programmazione delle consegne sarà effettuata tenendo presente delle esigenze del Cliente fermo restando la facoltà della ditta fornitrice di modificare tale programmazione. Resta esclusa qualsiasi responsabilità della ditta fornitrice per ritardi o mancata consegna qualsiasi ne sia la causa.

PREZZI

Si intendono validi quelli in vigore al momento della consegna.

PAGAMENTI

I termini di pagamento devono essere quelli riportati sull'ordine d'acquisto.

La ditta fornitrice si riserva la facoltà di sospendere o annullare le forniture qualora i pagamenti non procedano nei tempi e nei modi pattuiti. Eventuali contestazioni di qualsiasi natura non conferiscono al Cliente la facoltà di sospendere i pagamenti in corso.

INTERESSI DI MORA

La mancata osservanza dei termini di pagamento pattuiti determinerà l'addebito al Cliente degli interessi di mora al tasso ufficiale di sconto aumentato di due punti.

RECLAMI

Ogni fornitura si intende accettata trascorsi senza reclami otto giorni dal ricevimento della fornitura.

I reclami dovranno esser fatti a mezzo lettera raccomandata direttamente alla Sede Legale della "GSG Ceramic Design S.r.l."

NUMERI DI CODICE

I prodotti dovranno essere ordinati con i numeri di codice di identificazione.

CARATTERISTICHE TECNICHE

La "GSG Ceramic Design S.r.l." si riserva la possibilità di variare in ogni momento e senza preavviso le caratteristiche tecniche, di funzionamento, per migliorare la propria produzione.

DOMICILIO LEGALE

Per qualsiasi controversia tra la fornitrice ed il Cliente sarà sempre e solo competente il Foro di Viterbo.

PREZZI NON COMPENSIVI DI IVA

MATERIALE RESO FRANCO FABBRICA

PESI, MISURE E COLORI SONO DA CONSIDERARSI INDICATIVI

TERMS OF DELIVERY

The goods are sold ex factory. The GSG Ceramic Design srl reserves the right to deal with an order with various deliveries according to the availability of the goods in their warehouses. The request of the Client to deliver the goods in a different locality from their residence or domicile, exonerates the GSG Ceramic Design srl from any responsibility, in the case that the carrier has not been notified of loss or breakage at the time of delivery. It is the Clients' responsibility to make his intimation at the moment of delivery of loss or breakage of the goods.

RESPONSABILITY

The supplier, prior authorization, will accept the return of the goods only if they are known to be faulty goods from the factory; therefore credit the Client the amount of the returned goods without the cost of transport, or will reserve the possibility to substitute the goods. It remains excluded any other supply, compensation or refund for direct or indirect damages made whilst fitting faulty goods.

TERMS OF DELIVERY

The delivery term has an approximate time and is not binding. The planning of delivery will be effectuated according to the Client, but the supplier has the possibility to modify the date of such delivery. It remains that the supplier whatever difficulty or for delay or the inability to deliver, the supplier is not responsible.

PRICES

Prices are considered valid on the date of delivery.

PAYMENTS

The terms of payment must be written on the buyin order. The supplier reserves the possibility to suspend or cancel the consignment if the payments are not respected as agreed. Eventual protests of any kind will not give the Client the possibility to interrupt payments in course.

DEFAULT INTEREST

The lack of compliance to payments previously agreed to, determines an interest of default of the official tax interest of two points for the Client.

COMPLAINTS

Every supply will be intended to be accepted if there is no complaint within eight days. Complaints must be written and sent by recorded mail to the legal office of the GSG Ceramic Design srl.

CODE NUMBER

The goods must be ordered by their identification code.

TECHNICAL FEATURES

The GSG Ceramic Design srl reserves the right to change at any time and without warning, technical features or functioning to better their production.

LEGAL RESIDENCE

For any controversy between the supplier and the buyer, the Foro di Viterbo will always have jurisdiction.

I.V.A (V.A.T.) IS NOT INCLUDED IN THE PRICE

GOODS DELIVERED EX FACTORY

WEIGHT, COLOURS AND MEASUREMENTS ARE TO BE CONSIDERED APPROXIMATE

INFORMAZIONI UTILI USEFUL INFORMATION

CONTROLLO QUALITÀ - QUALITY PASSED

Ogni prodotto GSG Ceramic Design è sottoposto ai test di alta qualità di GSG Ceramic Design per essere conforme alla normativa UNI.

Any GSG Ceramic Design product is tested to match the GSG high quality controls and to be conform to UNI standards

GARANZIA - WARRANTY

In osservanza della Direttiva Europea 1999/44/CE, recepita in Italia con D. lgs n. 206 del Codice di Consumo, GSG Ceramic Design riconoscerà eventuali difetti di conformità dei propri prodotti che si dovessero manifestare entro il termine di 24 mesi dalla loro vendita al cliente finale. L'unica spettanza di GSG Ceramic Design per tali pezzi è la loro sostituzione.

In observance of European Directive 1999/44/EC, implemented in Italy with Legislative Decree no. 206 of the Consumer's Code, GSG Ceramic Design will recognize any lack of conformity of their products that may be found within the period of 24 months from their sale to the end customer. The only pertaining of GSG Ceramic Design for these pieces is their replacement.

MANUTENZIONE - MAINTENANCE

I sanitari GSG Ceramic Design con la loro smaltatura di altissima qualità possono essere puliti perfettamente con semplice acqua tiepida e sapone o detersivo non abrasivo. L'uso di detersivi abrasivi per la pulizia danneggia la smaltatura.

GSG Ceramic Design sanitary ware due to its high quality glazing can be perfectly cleaned with simple warm water and soap or non-abrasive detergent. The use of abrasives detergents for cleaning damage the glazing.

NOTE - NOTES

Stampato su carta certificata proveniente da foreste gestite in modo sostenibile.

Printed on certified paper from sustainably managed forests.

Il marchio ed il logo GSG Ceramic Design sono marchi registrati. GSG Ceramic Design diffida l'utilizzo dei propri marchi, loghi, nomi di dominio e ragione sociale anche dove non registrati. I diritti di riproduzione di fotografie o testi contenuti in questo catalogo appartengono esclusivamente a GSG Ceramic Design. Qualsiasi uso o riproduzione di fotografie o testi contenuti in questo catalogo senza il previo consenso di GSG Ceramic Design è espressamente vietata e soggetta alla normativa sul copyright intellettuale.

The brand and the GSG Ceramic Design logo are registered trademarks. GSG Ceramic Design distrusts the use of its trademarks, logos, and company domain names even where not registered. eproduction rights of photos or texts contained in this catalog belong exclusively to GSG Ceramic Design. Any use or reproduction of photos or texts contained in this catalog without prior written approval of GSG Ceramic Design is expressly prohibited and subject to the laws on intellectual copyright.

GSG Ceramic Design si riserva il diritto di apportare upgrade tecnici ai propri prodotti senza alcun preavviso.

GSG Ceramic Design reserves the right to make technical upgrades to its products without prior notice.

LE NOSTRE CERTIFICAZIONI
OUR CERTIFICATION

ISO 9001:2015



GSG Ceramic Design s.r.l. Via Brunelleschi, 27
01033 Civita Castellana (VT) Italia
Tel. + 39 0761/515258
www.ceramicagsg.it e-mail: info@ceramicagsg.it
P.IVA 05095691001