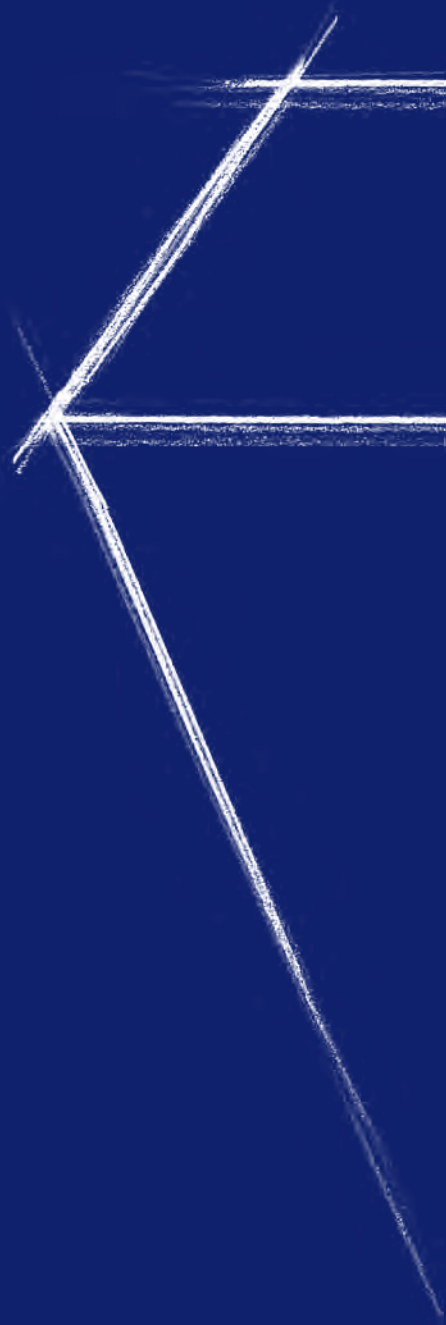


Cruise Collection

iosaghini
PRODUCT DESIGN



GSG
CERAMIC DESIGN

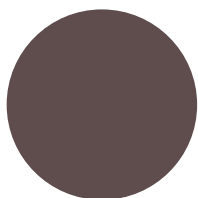
Concept

Nasce Cruise, la nuova collezione firmata dall'architetto Massimo Iosa Ghini per GSG Ceramic Design. Cruise è sinonimo di incontro e contaminazione tra mondi apparentemente lontani; un viaggio che ci accompagna attraverso differenti stili e ambientazioni a sottolineare la trasversalità di applicazione della collezione. I prodotti si integrano ai diversi contesti, da quello più sofisticato e classico a quello più moderno, contemporaneo e di tendenza.

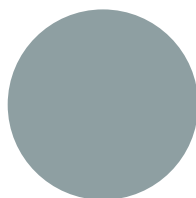
Le linee decise ma morbide conferiscono carattere alle forme che risultano accoglienti e rassicuranti. Una collezione completa caratterizzata da un'ampia gamma di soluzioni dimensionali, declinata nelle versioni sospesa e a terra (wc e bidet) e corredata da un'ampia gamma di lavabi sospesi e in appoggio. Un prodotto di qualità assoluta in cui il virtuosismo produttivo si manifesta, oltre che nel design e nella scelta delle migliori materie prime, anche negli obiettivi di sostenibilità ambientale che l'azienda si pone: il 100% degli scarti di lavorazione vengono reintrodotti nel ciclo produttivo; ogni wc è dotato di un sistema di scarico intelligente "Smart Clean" che garantisce un risparmio di oltre il 60% di acqua potabile e una pulizia molto più efficace e tutti gli imballaggi utilizzati provengono da materiali riciclati.

Cruise is born, the new collection created by the architect Massimo Iosa Ghini for the GSG Ceramic Design. Cruise is a synonym of an idea that unites and meets with a contamination of worlds that appear to be very different and distant; a journey that leads us through various styles and ambient, underlining the transversality of the ability to use this collection. This product integrates with different contexts, from the more sophisticated and classic scenes to those which are contemporary and trendy.

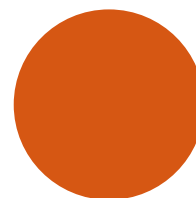
The decisive lines, even though soft, give character to the form which results in a warm acceptance and reassurance. A collection that is complete and characterized by a wide range of dimensional solutions, declined in possibilities of wall hung or floor standing (W.C and bidet) are able to furnish with a wide gamma of or countertop washbasins. A product of absolute quality, where the performance is on show, more than the design and the choice of the best raw materials, also being aware of our environmental footprints of which the company is very conscious and responsible: 100% of the discarded material is reintroduced into the production cycle, every W.C has an intelligent discharge system called "Smart Clean", that guarantees a saving of portable water of 60% and even a better cleaning system. All the packaging is from recycled material.



*Transitional
Mood*



*Eco Chic
Mood*



*Minimal Pop
Mood*



Considerato uno degli architetti e designer italiani di maggior spicco nel panorama internazionale del progetto, Massimo Iosa Ghini (Bologna, 1959) ha partecipato negli anni Ottanta all'azione innovativa svolta dalle avanguardie progettuali fondando il movimento culturale Bolidismo e facendo parte del gruppo Memphis di Ettore Sottsass.

Nel 1990 apre lo studio Iosa Ghini Associati, che oggi opera a Milano, Bologna, Mosca e Miami, sviluppando progetti per grandi gruppi e developer internazionali e occupandosi di progettazione di spazi architettonici residenziali, commerciali e museali, installazioni culturali, aree e strutture dedicate al trasporto pubblico, nonché di progetti retail per gruppi internazionali.

Tra i lavori principali di interior design e architettura si annoverano lo sviluppo worldwide delle catene dei Ferrari Store e dei Kiko Store, la sede Capital Group a Mosca, Casa Museo Giorgio Morandi a Bologna, la Stazione metropolitana Kröpcke di Hannover, la collaborazione col Gruppo Cremonini Chef Express per le aree autostradali ed aeroportuali, il nuovo IBM Rome Software Lab a Roma, l'infrastruttura di trasporto Marconi Express a Bologna, l'edificio residenziale Brickell Flatiron a Miami e il progetto in costruzione dello Starhotels E.C.HO. di fronte a Fico Eatly World, Bologna.

È stato docente all'Università La Sapienza di Roma, dal 2008 è adjunct professor al Politecnico di Hong Kong e al dipartimento di Architettura, Università di Ferrara.

Molti suoi progetti hanno ricevuto riconoscimenti e menzioni, tra cui International Architectural Award by Chicago Athenaeum, Good Design Award, Roscoe Award, IAI Green Design Award, iF Product Design Award e Red Dot Award. Nel 2013 la Triennale di Milano gli ha dedicato un'intera antologica "Dagli esordi all'oggi sostenibile". Nel 2015 il retail concept Kiko Milano ha vinto il Best Retail Global Expansion al Mapic 2014. Massimo Iosa Ghini, nominato Ambasciatore del Design Italiano e del Red Dot Network, Socio Effettivo del Comitato Leonardo e della Accademia Clementina, ha ricevuto il Premio Marconi per la Creatività nel 2015.

Classico, moderno o contemporaneo?

"Studio il classico, ma dentro l'istinto dice futuro."

Classic, modern o contemporary?

"I study the classic, but inside instinct says future."

Massimo Iosa Ghini

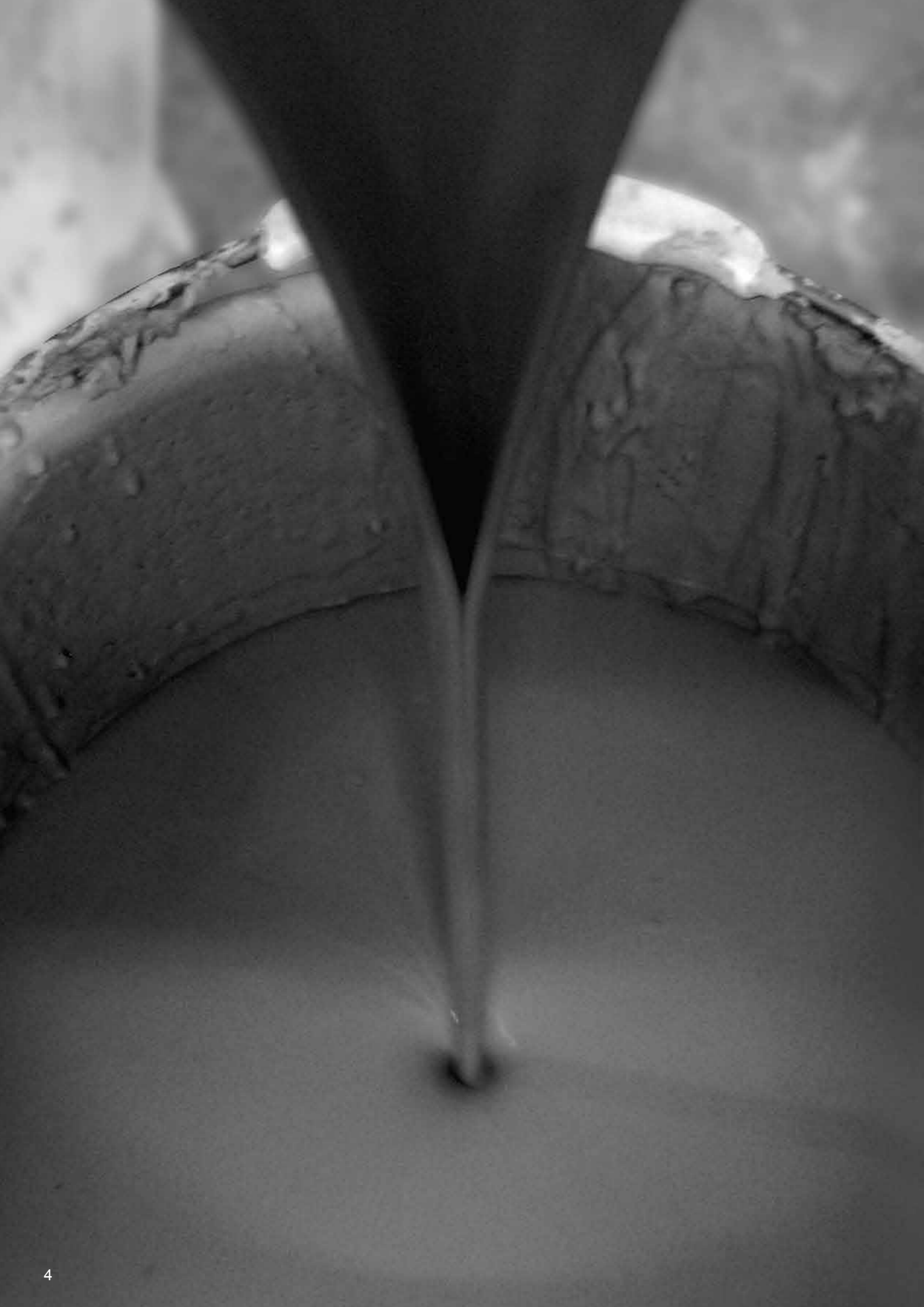
Considered one of the most prominent Italian architects and designers on the international design scene, MASSIMO IOSA GHINI (Bologna, 1959) participated in the Eighties in the innovative activities of the design avant-garde, founding the cultural movement of Bolidismo and participating in the Memphis group of Ettore Sottsass.

In 1990 he opened the studio Iosa Ghini Associates, which now operates in Milan, Bologna, Moscow and Miami, developing projects for large groups and international developers and designing residential, commercial and museum architectural spaces, cultural installations, areas and facilities dedicated to public transport and retail projects for international groups.

His major works of interior design and architecture include the worldwide development of the Ferrari Store and Kiko Store chains, the headquarters of Capital Group in Moscow, Casa Museo Giorgio Morandi in Bologna, the Kröpcke Metro Station in Hannover, the collaboration with the Cremonini Group Chef Express for motorway and airport areas, the recent electric transport line Marconi Express in Bologna, IBM Rome Software Lab in Rome and the Brickell Flatiron residential building in Miami, projects under construction of Starhotels E.C.HO. inside the Fico Park.

He has taught at the University La Sapienza of Rome, since 2008 he has been Adjunct Professor at the Polytechnic of Hong Kong and at the Department of Architecture, University of Ferrara.

Many of the products designed by him are in various museum collections and have received awards and commendations, among which International Architectural Award by Chicago Athenaeum, Good Design Award, Roscoe Award, IAI Green Design Award, iF Product Design Award and Red Dot Award. In 2013 Triennale di Milano dedicated a solo - exhibition to his work "From the beginnings to the sustainable present". In 2015, the retail concept Kiko Milano won the Best Retail Global Expansion award at MAPIC 2014. Massimo Iosa Ghini, appointed Ambassador of Italian Design and Red Dot Network, Active Member of Leonardo Committee and Effective Member of the Accademia Clementina, received the Marconi Award for Creativity in 2015.



L'Azienda Company Profile

GSG Ceramic Design esprime la propria identità attraverso la realizzazione di prodotti in ceramica dalle linee caratteristiche, riconoscibili e dalla forte personalità.

I Prodotti GSG sono iconici, esclusivi e carichi di significati, e si caratterizzano come piccole ma grandi opere d'arte inserite in stimolanti e moderne ambientazioni.

Un risultato raggiunto grazie ad una costante ricerca estetica, ad uno spiccato orientamento all'innovazione, all'internazionalizzazione e alla cura di tutte le esigenze del cliente.

Caratteristiche fondamentali per coniugare la tradizione artistica della ceramica all'evoluzione tecnologica e alle tendenze del mercato, con una particolare attenzione ai temi della sostenibilità ambientale e del risparmio idrico.

Grazie a questo percorso GSG Ceramic Design è oggi una delle realtà più significative nel settore della ceramica sanitaria, pronta a soddisfare i nostri clienti con un ampio portafoglio prodotti, 10 collezioni con particolari forme e concepts, disponibili in 17 diverse colorazioni.

GSG Ceramic Design: la bellezza oltre la funzionalità

GSG Ceramic Design expresses its identity through the creation of ceramic bathroom products, with distinctive, recognisable lines that show a strong personality.

Iconic products, developed through constant aesthetic research, which enhances the artistic talent of the designers with whom the company collaborates, combined with an orientation towards continuous innovation, internationalisation, and a particular attention to the requirements of our customers.

Fundamental characteristics combine the artistic tradition of ceramic with technological evolution and market trends, with particular attention to issues of environmental sustainability and water saving.

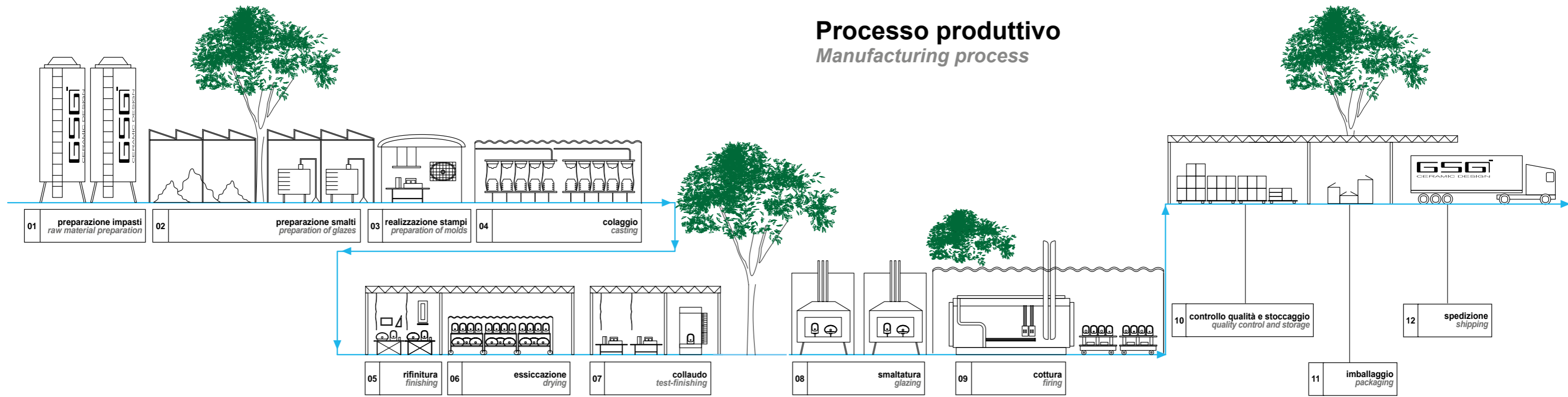
Thanks to this path, today, GSG Ceramic Design is one of the most significant companies in the world of bathroom ceramics, always ready to meet the needs of clients with a large product portfolio, 8 collections with particular shapes and styles, available in 17 different colours.

GSG Ceramic Design: beauty beyond functionality



Processo produttivo

Manufacturing process



<p>01 preparazione impasti <i>raw material preparation</i></p>	<p>02 preparazione smalti <i>preparation of glazes</i></p>	<p>03 realizzazione stampi <i>preparation of molds</i></p>	<p>04 colaggio <i>casting</i></p>	<p>05 rifinitura <i>finishing</i></p>	<p>06 essiccazione <i>drying</i></p>	<p>07 collaudo <i>test-finishing</i></p>	<p>08 smaltatura <i>glazing</i></p>	<p>09 cottura <i>firing</i></p>	<p>10 controllo qualità e stoccaggio <i>quality control and storage</i></p>	<p>11 imballaggio <i>packaging</i></p>	<p>12 spedizione <i>shipping</i></p>
<p>L'utilizzo di materie prime di primaria qualità, permettono di ottenere gli impasti comunemente usati per la ceramica sanitaria: Vetro China, ottenuta con l'utilizzo di alte percentuali di caolino e quarzo, che la rendono più pura e fine e Fire Clay, ottenuto utilizzando meno caolino e più materiali inerti.</p> <p>The use of finest quality raw materials, permits us to use fewer inert materials: Vitreous China is made with high percentages of kaolin and quartz, making it purer and finer. Fire Clay is obtained using less kaolin and more inert materials.</p>	<p>L'alta qualità degli smalti adoperati è garantita dai continui tests a cui vengono sottoposti, per esprimere al meglio la corretta sintonia con il supporto ceramico, l'adeguata corrispondenza della tonalità di colore e le caratteristiche di resistenza che le normative impongono.</p> <p>The high quality of glazes used is always being tested continually giving a correct harmony for the ceramic production, a guarantee of colour tones and resistance that international standards require.</p>	<p>GSG Ceramic Design utilizza solo gesso di altissima qualità per la realizzazione dei suoi stampi. Il gesso permette, mediante il principio di assorbimento d'acqua, di creare le condizioni affinché il prodotto, nella sua prima fase di lavorazione, possa essere facilmente isolato.</p> <p>GSG Ceramic Design uses only the highest quality plaster for the construction of its molds. Plaster allows, by means of the principle of water absorption, to create the conditions so that the product, in its first stage of processing, it can be easily isolated.</p>	<p>Gli impasti precedentemente preparati, Vetro China o Fire Clay, vengono iniettati, manualmente o con l'ausilio di appositi macchinari, all'interno degli stampi in gesso mediante i quali, per mezzo del principio di assorbimento d'acqua, si ottiene il prodotto prefinito avente il giusto spessore della materia.</p> <p>Vitreous China or Fire Clay previously prepared, are injected, manually or with the aid of suitable machinery, to the interior of plaster molds, by means of the principle of water absorption, the product is obtained prefinished and having the right thickness of the material.</p>	<p>La prima fase di rifinitura è a cura di mastri esperti che, manualmente, rimuovono ogni imperfezione dovuta ad esempio ad impasto eccedente nelle giunture tra i pezzi dello stampo o ad altre cause nel processo di modellazione. Eventuali articoli non idonei agli alti standard GSG saranno rimossi dalla produzione e riutilizzati come materiale da reimpianto.</p> <p>The first stage of finishing is curated by expert masters that, manually, remove all imperfections due for example to excess dough in the joints between the pieces of the mold or other causes in the modeling process. Any items not suitable to the GSG high standards will be removed from production and reused as material for re-mix.</p>	<p>Per ridurre in modo importante il processo di asciugatura dei prodotti senza tuttavia comprometterne l'integrità cioè senza provocare fessurazioni, essi vengono trasportati in un essiccatoio automatico dove viene forzata in modo controllato una rapida e significativa perdita d'acqua e quindi di peso.</p> <p>To drastically reduce the drying process of the products without compromising their integrity that is, without causing cracks, they are transported in an automatic dryer where it is forced in a controlled manner a rapid and significant loss of water and therefore weight.</p>	<p>I prodotti vengono sottoposti ad una ulteriore fase di rifinitura, sempre manuale, ancora più attenta e approfondita, al fine di ottenere prodotti privi di imperfezioni.</p> <p>Any item it's subjected to a further step of finishing, always manual, even more careful and thorough, in order to obtain products free of imperfections.</p>	<p>La smaltatura, effettuata manualmente da mastri smaltatori, è applicata a tutte le superfici esterne ed interne di ogni articolo, evitando accuratamente che in ogni prodotto rimangano parti non smaltate.</p> <p>Glazing, hand made by master glazers, is applied to all external and internal surfaces of each item, carefully avoiding that in every product remain unglazed parts.</p>	<p>I prodotti smaltati attentamente caricati sulle strutture vengono inviati al forno per la cottura. In GSG il ciclo di cottura ha una durata di ca. 22 ore e segue un preciso programma di fasi tutte determinanti per l'ottenimento di un risultato finale ottimale. I prodotti sono pre-riscaldati, quindi portati lentamente alla temperatura di cottura che in GSG è 1250° C., quindi passano alla fase di "permanenza" ed infine al raffreddamento.</p> <p>The glazed products carefully loaded on the wagons are sent to the kiln for firing. In GSG the firing cycle has a duration of about 22 hours, following a precise schedule of all phases determinants for obtaining an optimum end result. The products are pre-heated, then slowly brought to the firing temperature which GSG is 1250 ° C., then pass to the phase of "permanence" and finally to the cooling.</p>	<p>I prodotti selezionati e corrispondenti agli standard GSG vengono stoccati nel magazzino. Prima di essere riposti per categorie, tutti i vasi, siano essi sospesi, a pavimento e monoblocco, vengono sottoposti ad ulteriore collaudo mediante test di sottovuoto, utilizzando un apposito dispositivo, per eliminare qualsiasi dubbio circa una possibile perdita d'acqua che si potrebbe manifestare durante l'uso. I prodotti sono suddivisi per serie, tipologia e colore o decorazione. Tutto il magazzino è controllato on time dal sistema di gestione per poter rispondere tempestivamente e correttamente alle richieste della clientela.</p> <p>Products selected and meeting the GSG standards are stored in warehouse.</p>	<p>Ogni articolo viene singolarmente scatolettato, posto sul pallet e avvolto da una pellicola protettiva in PVC termoretroabile.</p> <p>Each item is separately packed in a single cardboard box, placed on pallets and wrapped in protective PVC shrink film.</p>	<p>I prodotti sono tutti pallettizzati per la loro sicurezza e facilità di trasporto. GSG è in grado di caricare pallet su qualsiasi mezzo di trasporto su gomma con pianale e di predisporre containers sia di 20' che 40'.</p> <p>Products are all palletized for their safety and ease of transport. GSG is able to load pallets on any means of transport on the platform with rubber and to prepare both containers 20' to 40'.</p>

Stabilimento

Factory

Smart clean

Sistema di scarico Smart Clean
Intelligent flushing system

SMART CLEAN è il nuovo ed innovativo sistema di scarico realizzato da GSG Ceramic Design. Grazie alla forma della sezione del vaso, l'acqua compie un percorso rotatorio che garantisce una pulizia più efficace. Con l'eliminazione della brida l'acqua viene convogliata direttamente sull'area interessata, evitando formazioni batteriche in aree nascoste e difficilmente raggiungibili.

Il sistema SMART CLEAN è disponibile nelle versioni LIKE, BRIO e TOUCH.

La pulizia delle superfici esterne del vaso, è facilitata dal sistema a sganciamento rapido del coprivaso che avviene attraverso il pulsante di rilascio, un semplice gesto senza utensili.

Il sistema a sganciamento rapido è disponibile per le nuove collezioni LIKE e BRIO.

ALTI STANDARD IGIENICI - FACILITA' DI PULIZIA - MAGGIORE COMFORT.

SMART CLEAN is the new and innovative flushing system made by GSG Ceramic Design. The particular form of the section of the WC makes the water flush in rotatory motion which guarantees a more effective cleaning. With the elimination of the rim, water is forced directly to the proper area, avoiding bacterial formations in hidden areas and difficult to reach.

SMART CLEAN system is available in versions LIKE, BRIO and TOUCH.

Clean the outer surface of the vessel, it is facilitated by the quick release system seat cover which occurs through the release button, a simple gesture without tools.

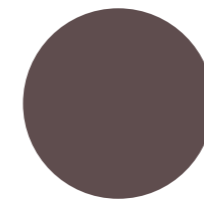
The quick release system is available for the new LIKE and BRIO collections.

HIGH STANDARD - TOILET EASY CLEANING - GREATER COMFORT.



Cruise

Collection



“Transitional Mood”





cod. CRLAVBW65
Lavabo Cruise a parete, cm 65 (senza foro, tre
fori su richiesta)
*Cruise back to wall washbasin, cm 65 (no hole,
three holes on request)*





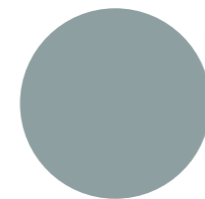
cod. VACR
Vasca a parete o centro stanza in acrilico con troppopieno, cm 172x83
Bathtub free standing or back to wall in acrylic with overflow, cm 172x83

cod. CRWC01
Vaso a terra Cruise senza brida con sistema di scarico Smart Clean
Cruise wc back to wall rimless with Smart Clean flushing system

cod. CRBI01
Bidet a terra Cruise monoforo (senza foro, tre fori su richiesta)
Cruise bidet back to wall one hole (no hole, three holes on request)

Cruise

Collection



“Eco Chic Mood”





cod. CRLAVRO45
Lavabo Cruise free standing tondo, cm 45
Cruise round free standing washbasin, cm 45

cod. CRLAVOV80
Lavabo Cruise free standing ovale, cm 80
Cruise oval free standing washbasin, cm 80



cod. VACR
 Vasca a parete o centro stanza in acrilico con troppopieno, cm 172x83
Bathtub free standing or back to wall in acrylic with overflow, cm 172x83

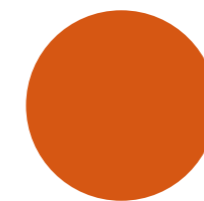


cod. CRWCSO
 Vaso sospeso Cruise senza brida con sistema di scarico Smart Clean
Cruise wc wall-hung rimless with Smart Clean flushing system

cod. CRBISO
 Bidet sospeso Cruise monoforo (senza foro su richiesta)
Cruise bidet wall-hung one hole (no hole on request)

Cruise

Collection



“Minimal Pop Mood”





cod. CRLAVOV65
Lavabo Cruise free standing ovale, cm 65
Cruise oval free standing washbasin, cm 65

cod. CRLAVQU45
Lavabo Cruise free standing quadro, cm 45
Cruise square free standing washbasin, cm 45





cod. CRLAVQU45
Lavabo Cruise free standing quadro, cm 45
Cruise square free standing washbasin, cm 45

cod. CRLAVOV65
Lavabo Cruise free standing ovale, cm 65
Cruise oval free standing washbasin, cm 65

cod. CRWCSO
Vaso sospeso Cruise senza brida con sistema di scarico Smart Clean
Cruise wc wall-hung rimless with Smart Clean flushing system

cod. CRBISO
Bidet sospeso Cruise monoforo (senza foro su richiesta)
Cruise bidet wall-hung one hole (no hole on request)





cod. CRWCSO
 Vaso sospeso Cruise senza brida con sistema di scarico Smart Clean
Cruise wc wall-hung rimless with Smart Clean flushing system

cod. CRBISO
 Bidet sospeso Cruise monoforo (senza foro su richiesta)
Cruise bidet wall-hung one hole (no hole on request)



cod. VACR
 Vasca a parete o centro stanza in acrilico con troppopieno, cm 172x83
Bathtub free standing or back to wall in acrylic with overflow, cm 172x83





cod. CRLAVBW80
Lavabo Cruise a parete, cm 80 (senza foro,
tre fori su richiesta)
*Cruise back to wall washbasin, cm 80 (no hole,
three holes on request)*



cod. CRWCSO
Vaso sospeso Cruise senza brida con sistema di scarico Smart Clean
Cruise wc wall-hung rimless with Smart Clean flushing system

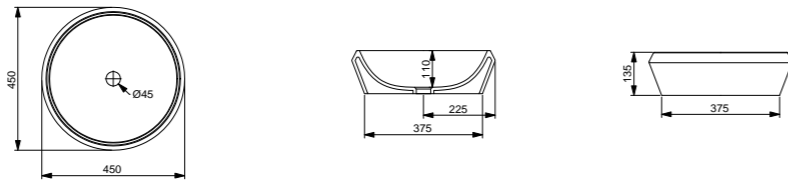
cod. CRBISO
Bidet sospeso Cruise monoforo (senza foro su richiesta)
Cruise bidet wall-hung one hole (no hole on request)

Cruise

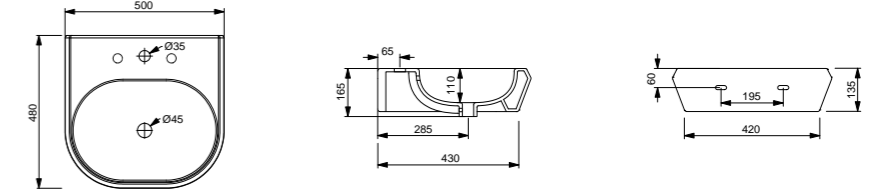
Collection

Technical Data

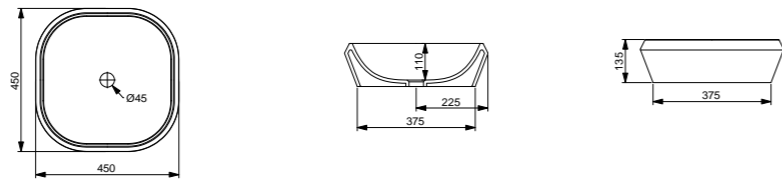
cod. CRLAVRO45
 Lavabo Cruise free standing tondo, cm 45
Cruise round free standing washbasin cm 45



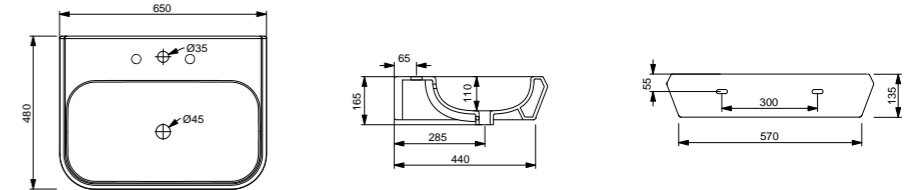
cod. CRLAVBW50
 Lavabo Cruise a parete, cm 50 (senza foro, tre fori su richiesta)
Cruise back to wall washbasin cm 50 (no hole, three holes on request)



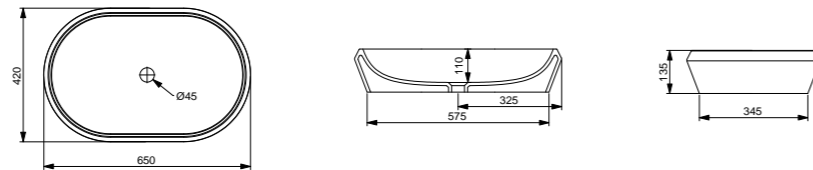
cod. CRLAVQU45
 Lavabo Cruise free standing quadro, cm 45
Cruise square free standing washbasin cm 45



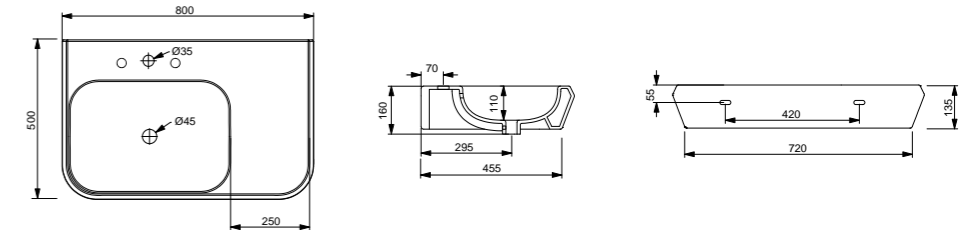
cod. CRLAVBW65
 Lavabo Cruise a parete, cm 65 (senza foro, tre fori su richiesta)
Cruise back to wall washbasin cm 65 (no hole, three holes on request)



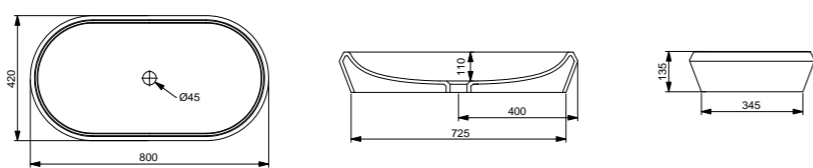
cod. CRLAVOV65
 Lavabo Cruise free standing ovale, cm 65
Cruise oval free standing washbasin cm 65



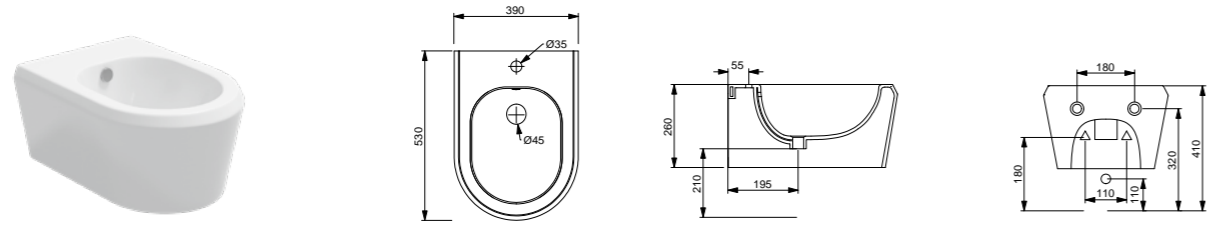
cod. CRLAVBW80
 Lavabo Cruise a parete, cm 80 (senza foro, tre fori su richiesta)
Cruise back to wall washbasin cm 80 (no hole, three holes on request)



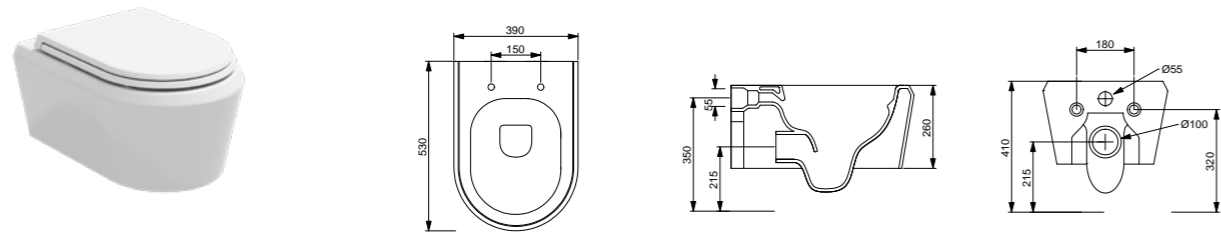
cod. CRLAVOV80
 Lavabo Cruise free standing ovale, cm 80
Cruise oval free standing washbasin cm 80



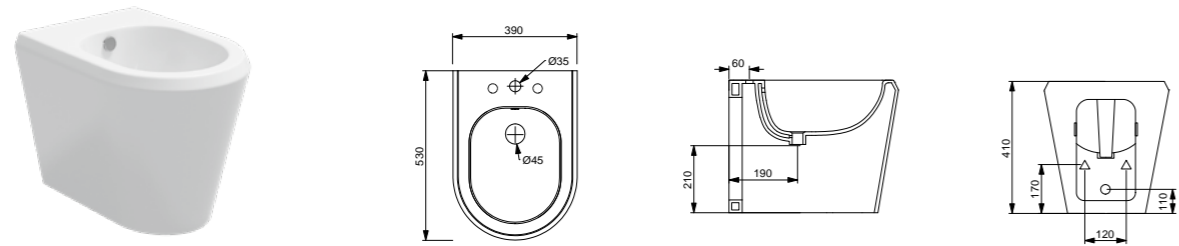
cod. CRBISO
 Bidet sospeso Cruise monoforo (senza foro su richiesta)
Cruise bidet wall-hung one hole (no hole on request)



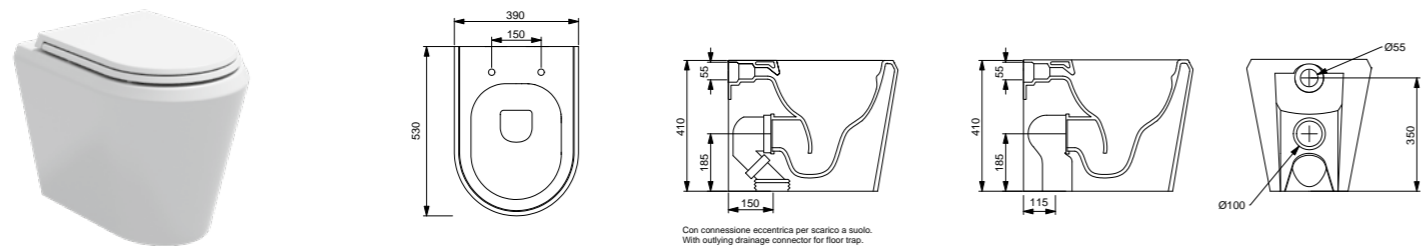
cod. CRWCSO
 Vaso sospeso Cruise senza brida con sistema di scarico Smart Clean
Cruise wc wall-hung rimless with Smart Clean flushing system



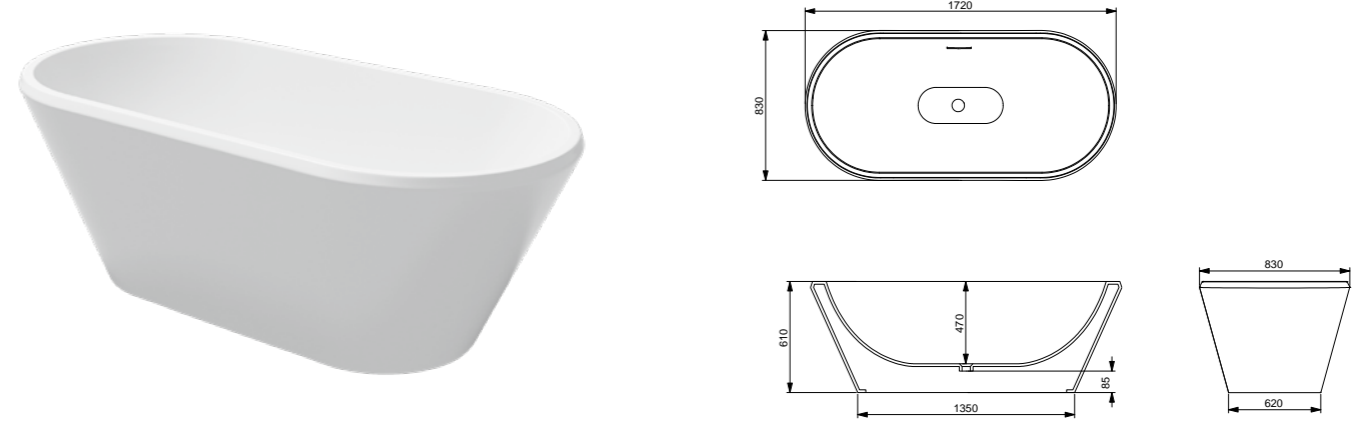
cod. CRBI01
 Bidet a terra Cruise monoforo (senza foro, tre fori su richiesta)
Cruise bidet back to wall one hole (no hole, three holes on request)



cod. CRWC01
 Vaso a terra Cruise senza brida con sistema di scarico Smart Clean
Cruise wc back to wall rimless with Smart Clean flushing system



cod. VACR
 Vasca a parete o centro stanza in acrilico con troppopieno, cm 172x83
Buthtub free standing or back to wall in acrylic with overflow, cm 172x83





GSG Ceramic Design s.r.l. Via Brunelleschi, 27
01033 Civita Castellana (VT) Italia
Tel. + 39 0761/515258
www.ceramicagsg.it e-mail: info@ceramicagsg.it
P.IVA 05095691001



GSG Ceramic Design srl
Via Brunelleschi 27 - 01033 - Civita Castellana (VT) - Italy
Tel +39 0761 515258
www.ceramicagsg.it - info@ceramicagsg.it